

Tiefenkarten des Rheins von km 620.0 bis km 640.0

Herausgeber: Wasserstraßen- und Schifffahrtsamt Rhein
Ausgabe vom: 15.05.2022



Fahrrinntiefe: 2,50 m unter gleichwertigem Wasserstand (GIW 2012)

Kartendarstellung: Auf den Tiefenkarten werden das linke und das rechte Ufer, die Kilometrierung und die Sohle des Rheins in Form von farbigen Flächen dargestellt.

Die Farben der Flächen entsprechen der Tiefe unter GIW:



- gelbe/orange/rote Flächen = Sohle liegt weniger als 2,50 m unter GIW

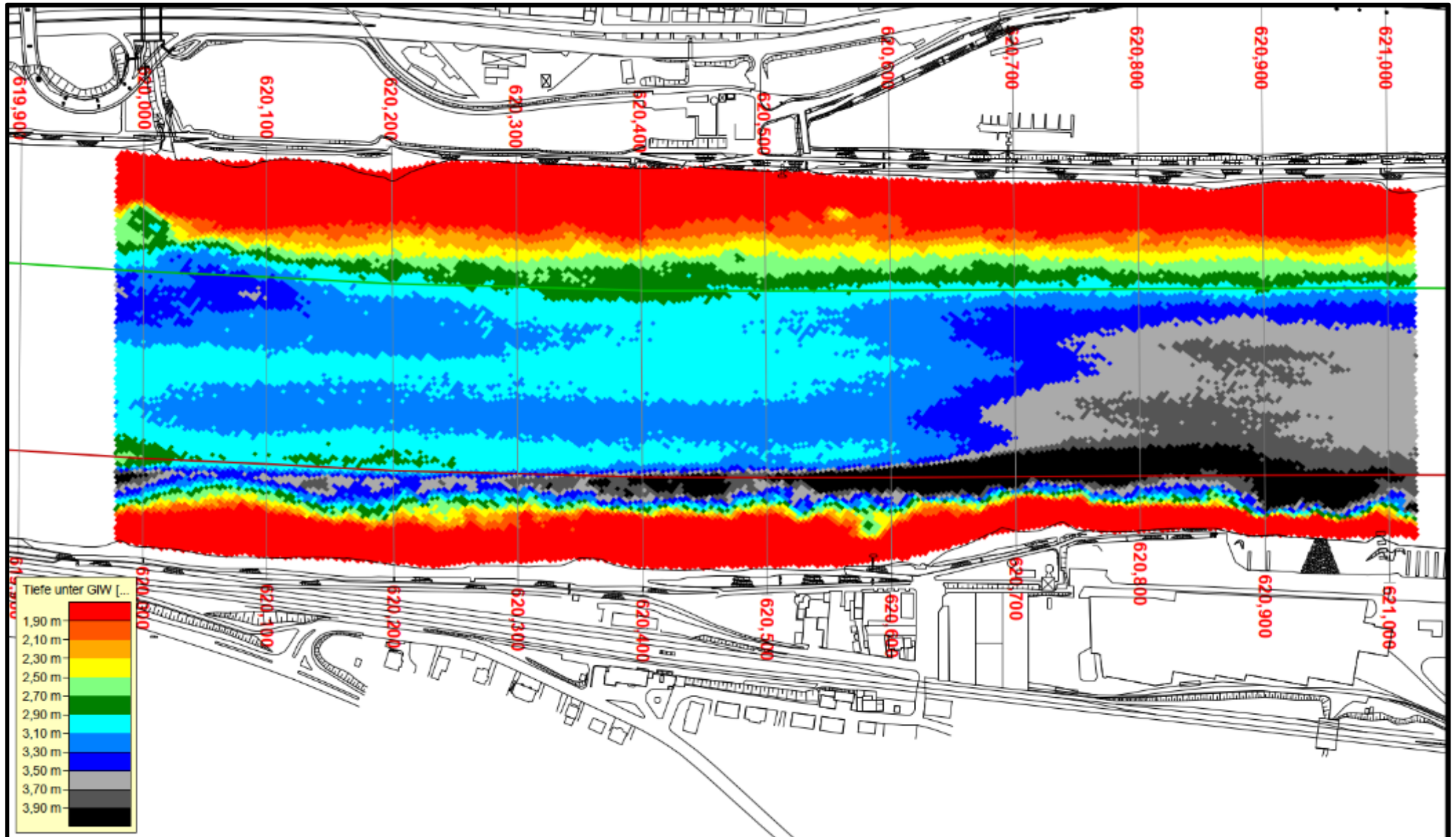
- grüne/blaue Flächen = Sohle liegt zwischen 2,50 m und 3,50 m unter GIW

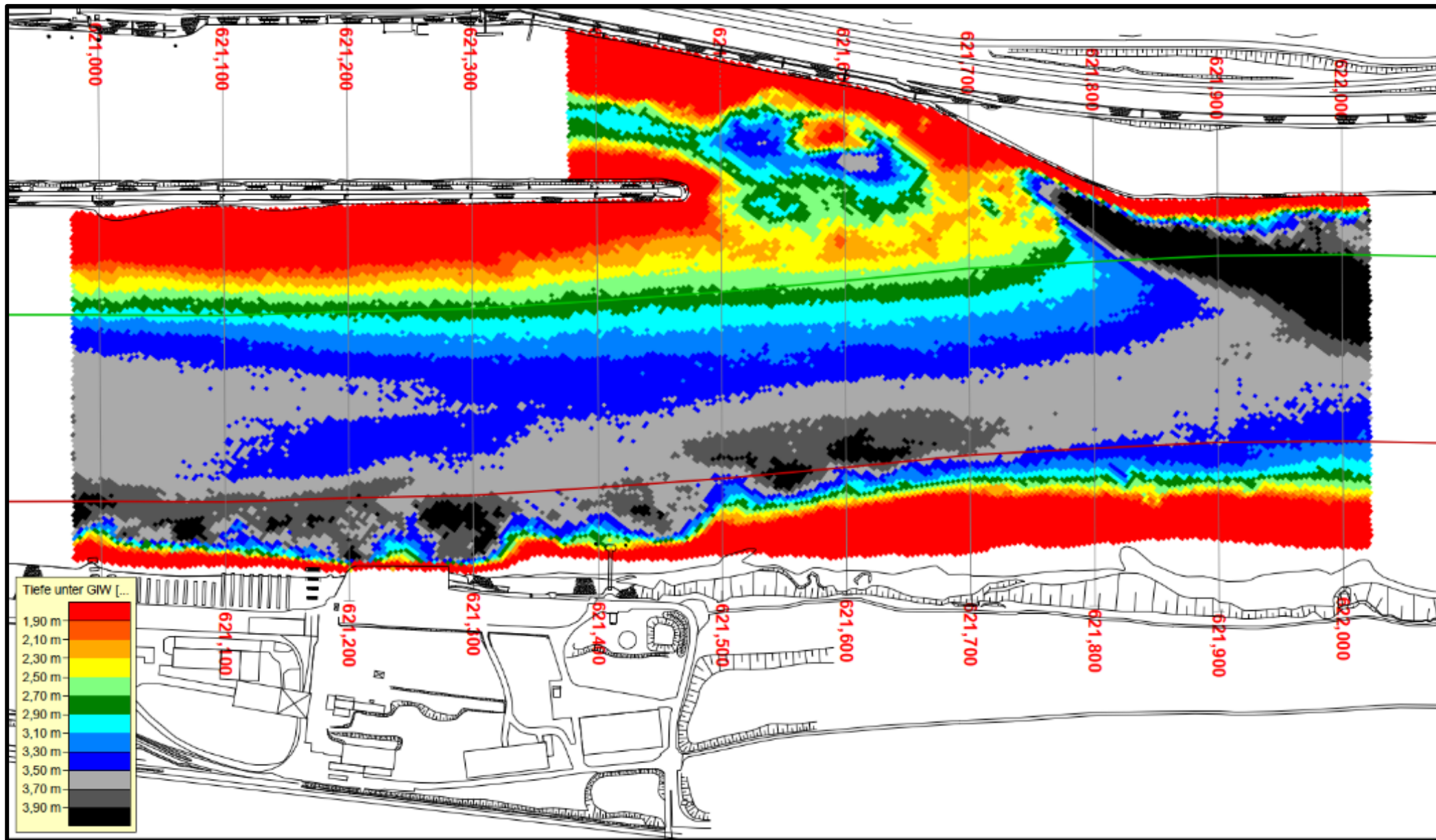
- graue/schwarze Flächen = Sohle liegt mehr als 3,50 m unter GIW

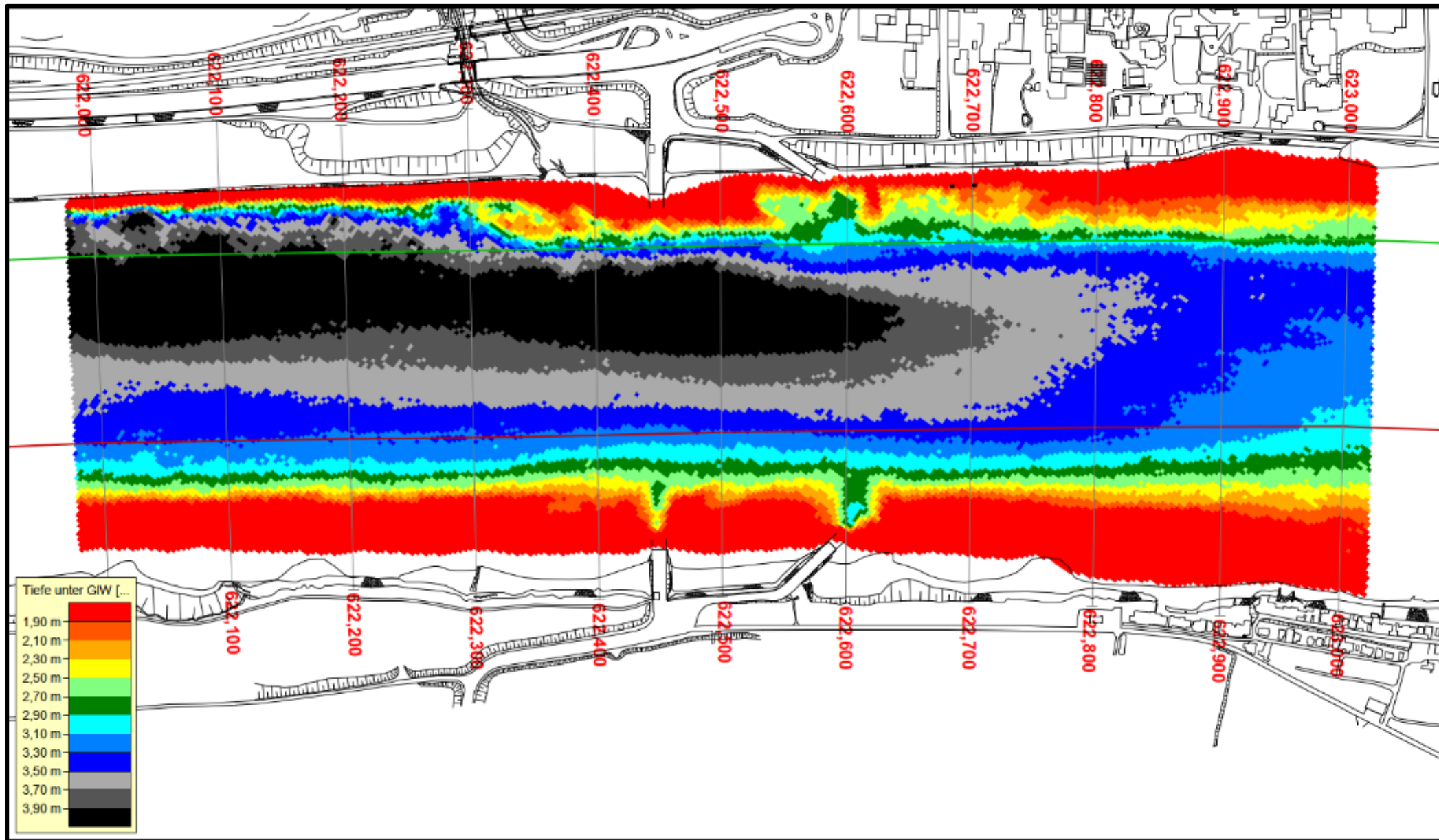
Diese Farblegende befindet sich auf jeder Tiefenkarte in der linken unteren Ecke.

Bei der Nutzung der Tiefenkarten ist folgendes zu beachten:

- die Karten geben die Situation zum Zeitpunkt der Messung wieder
- die Sohle kann sich auf Grund unterschiedlicher Einflüsse zwischenzeitlich geändert haben
- für die Richtigkeit und Vollständigkeit der Daten wird keine Gewähr gegeben

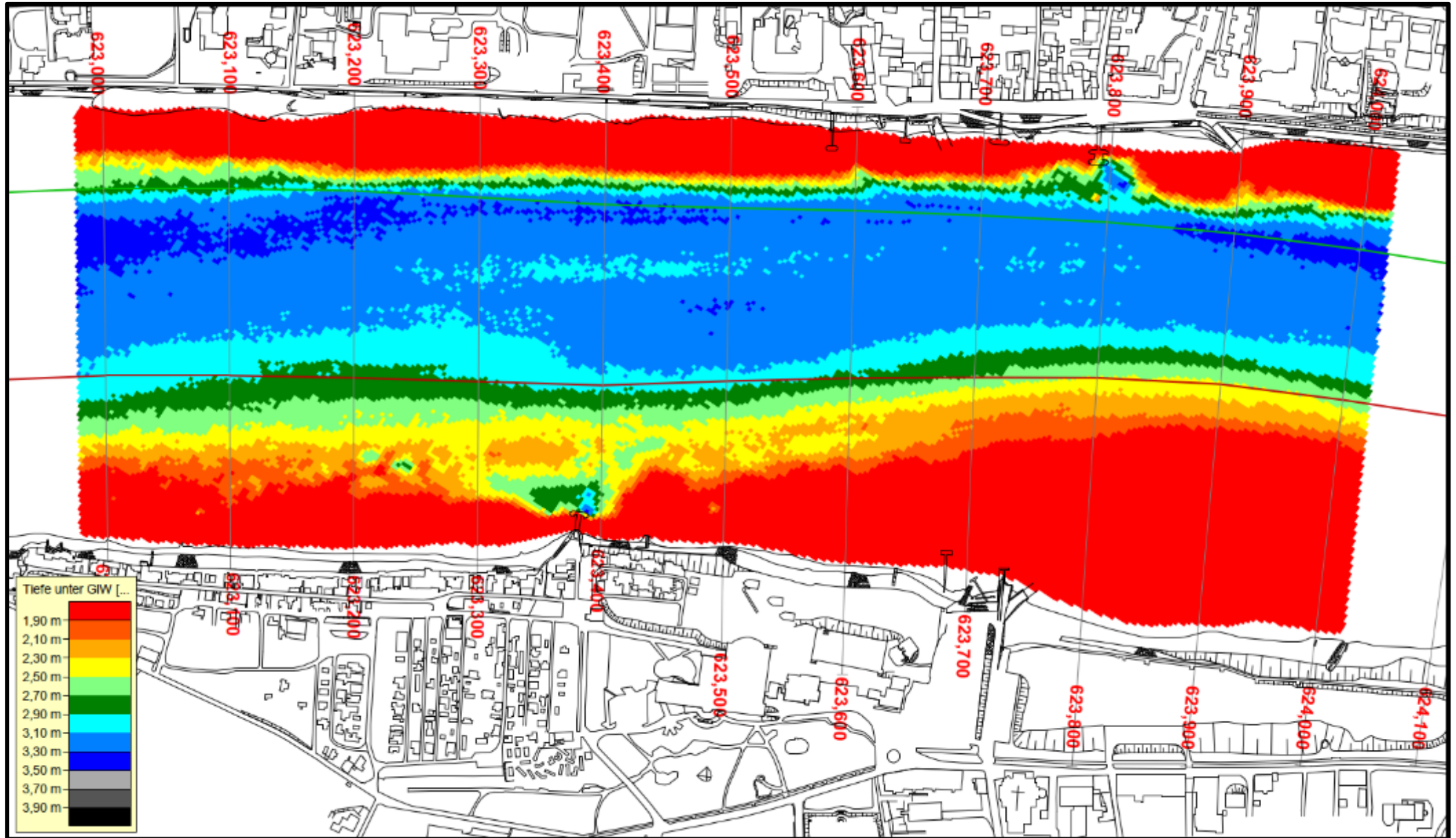






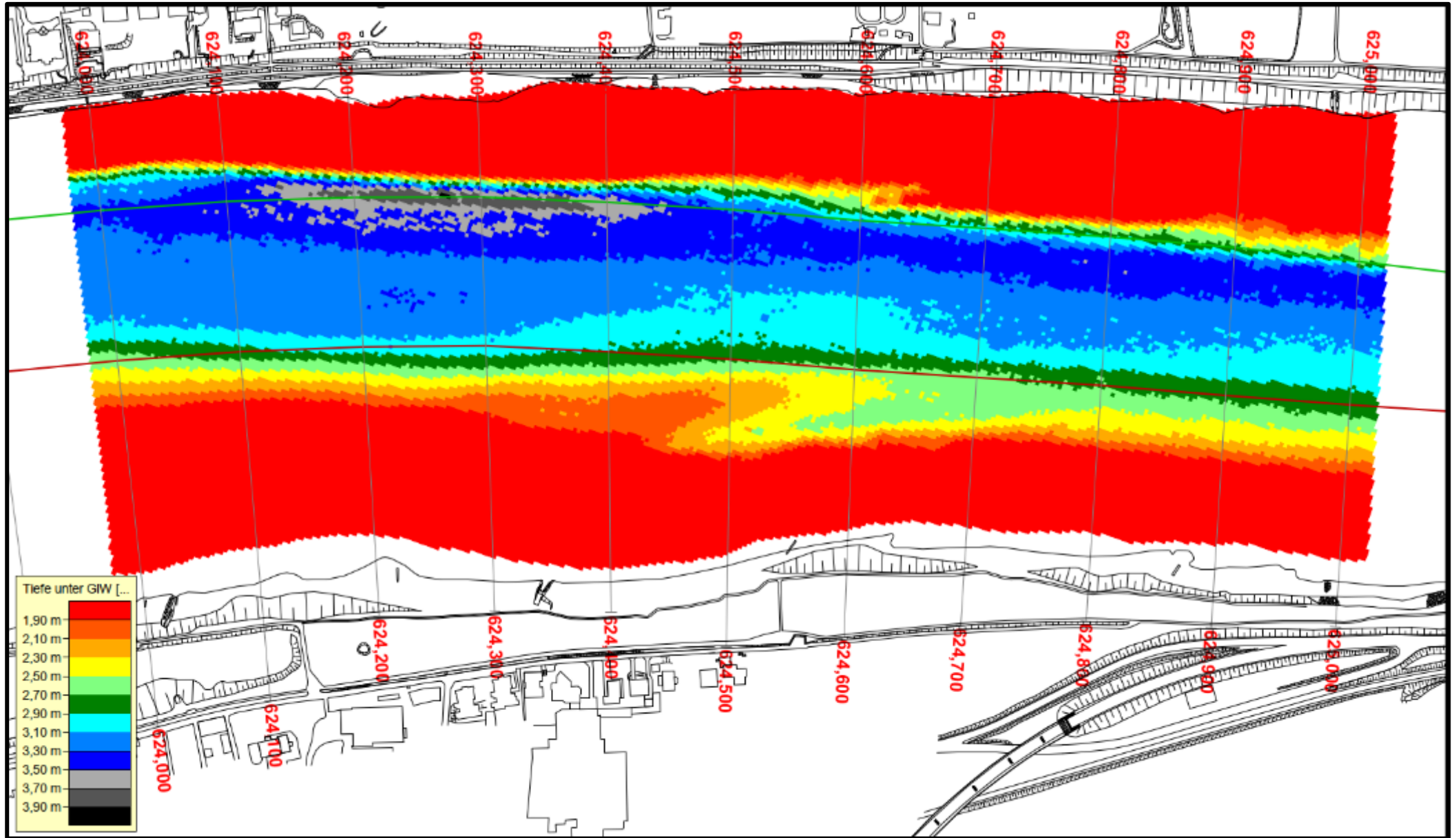
Messung vom 09.02.2022

Rhein-km 622,0 - 623,0



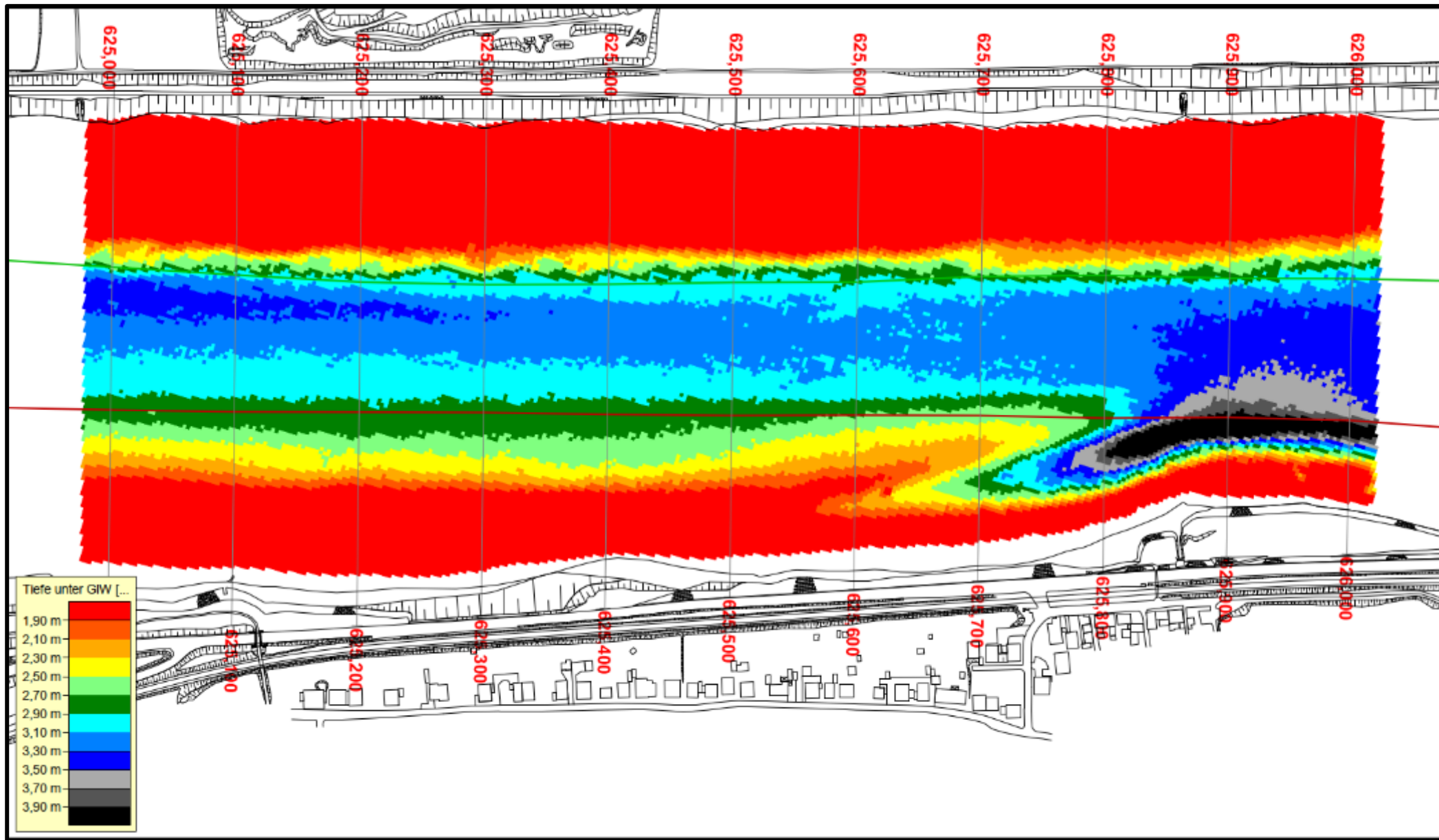
Messung vom 09.02.2022

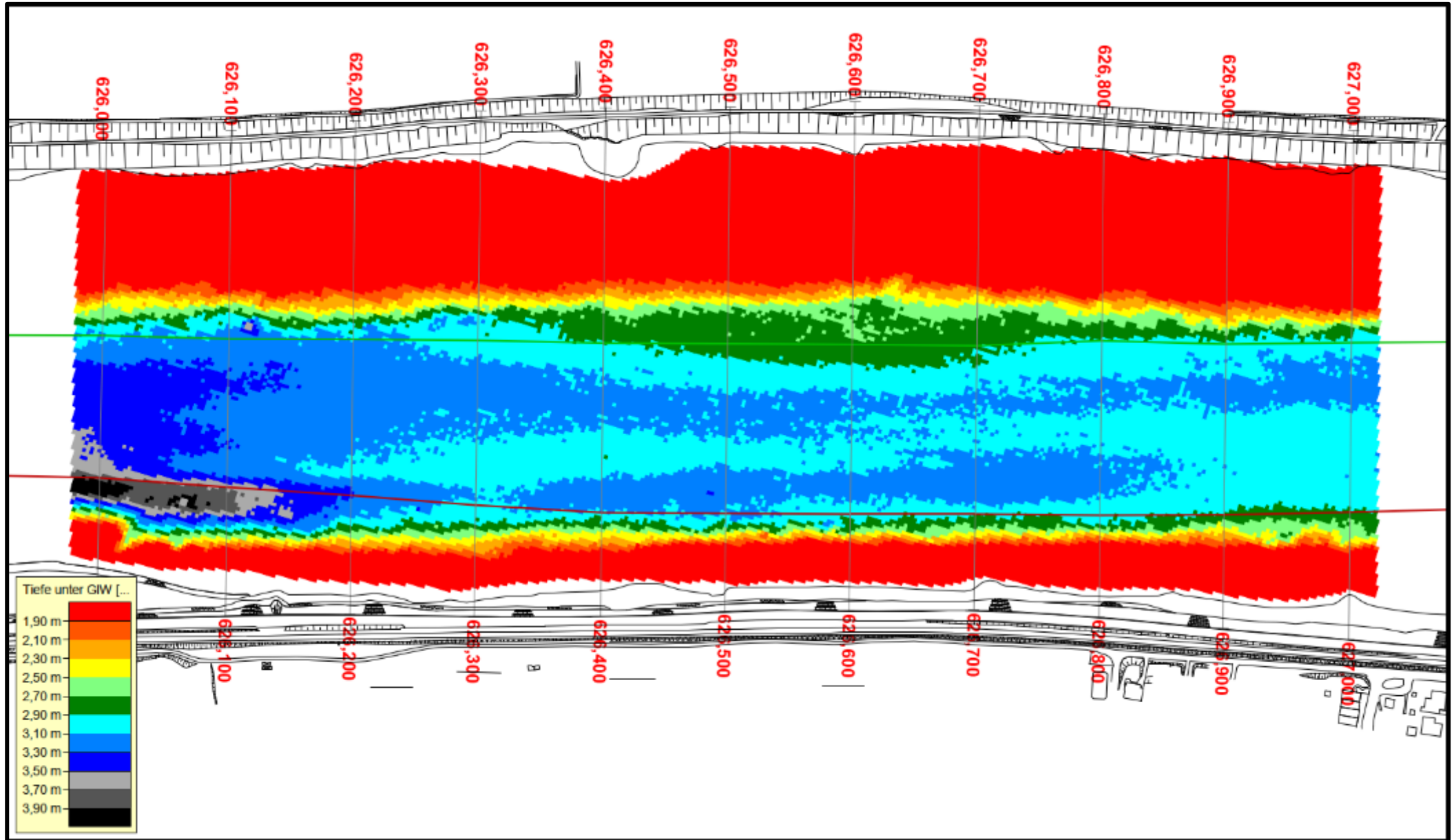
Rhein-km 623,0 - 624,0



Messung vom 10.02.2022

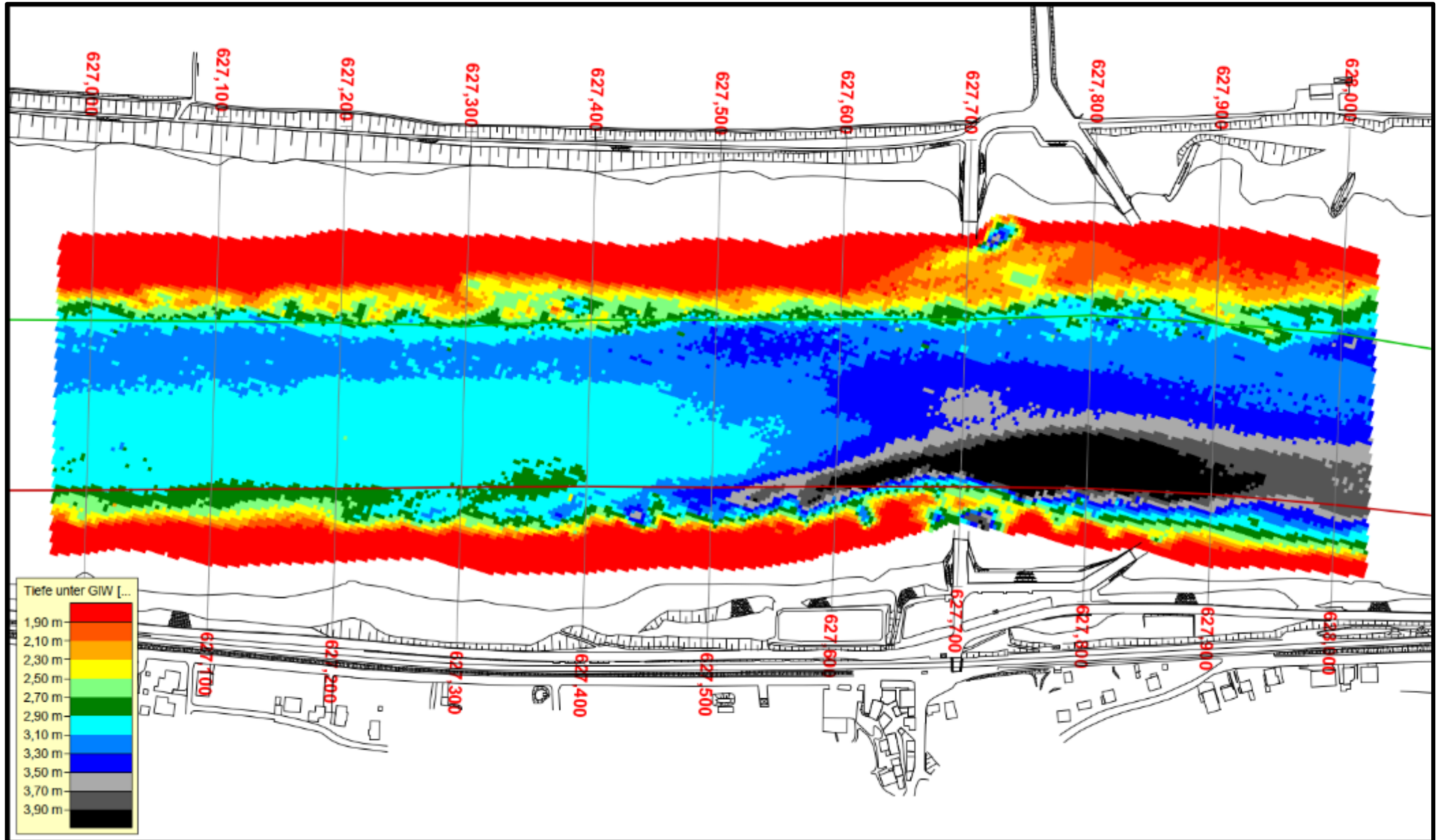
Rhein-km 624,0 - 625,0





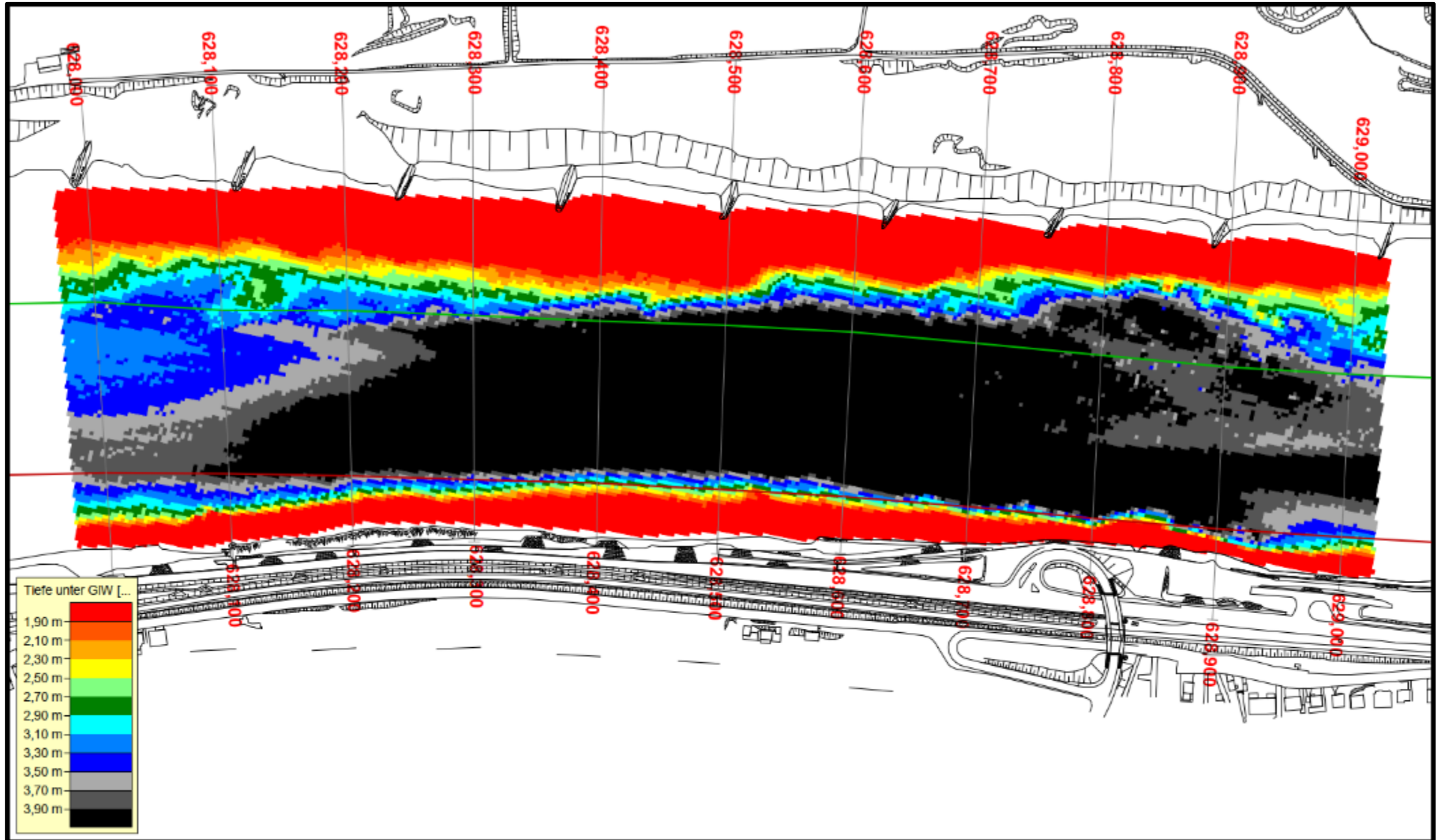
Messung vom 10.02.2022

Rhein-km 626,0 - 627,0



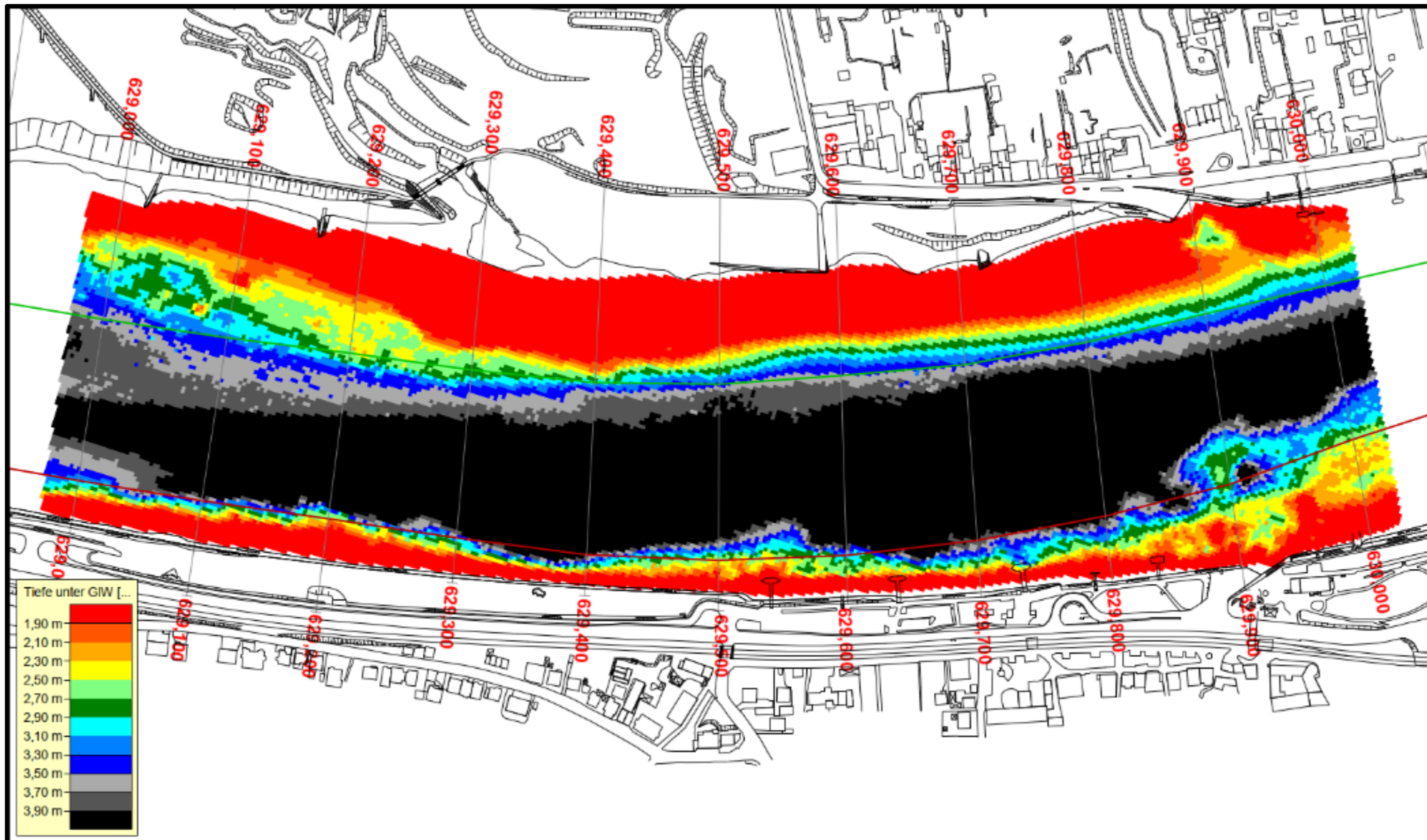
Messung vom 04.02.2022

Rhein-km 627,0 - 628,0



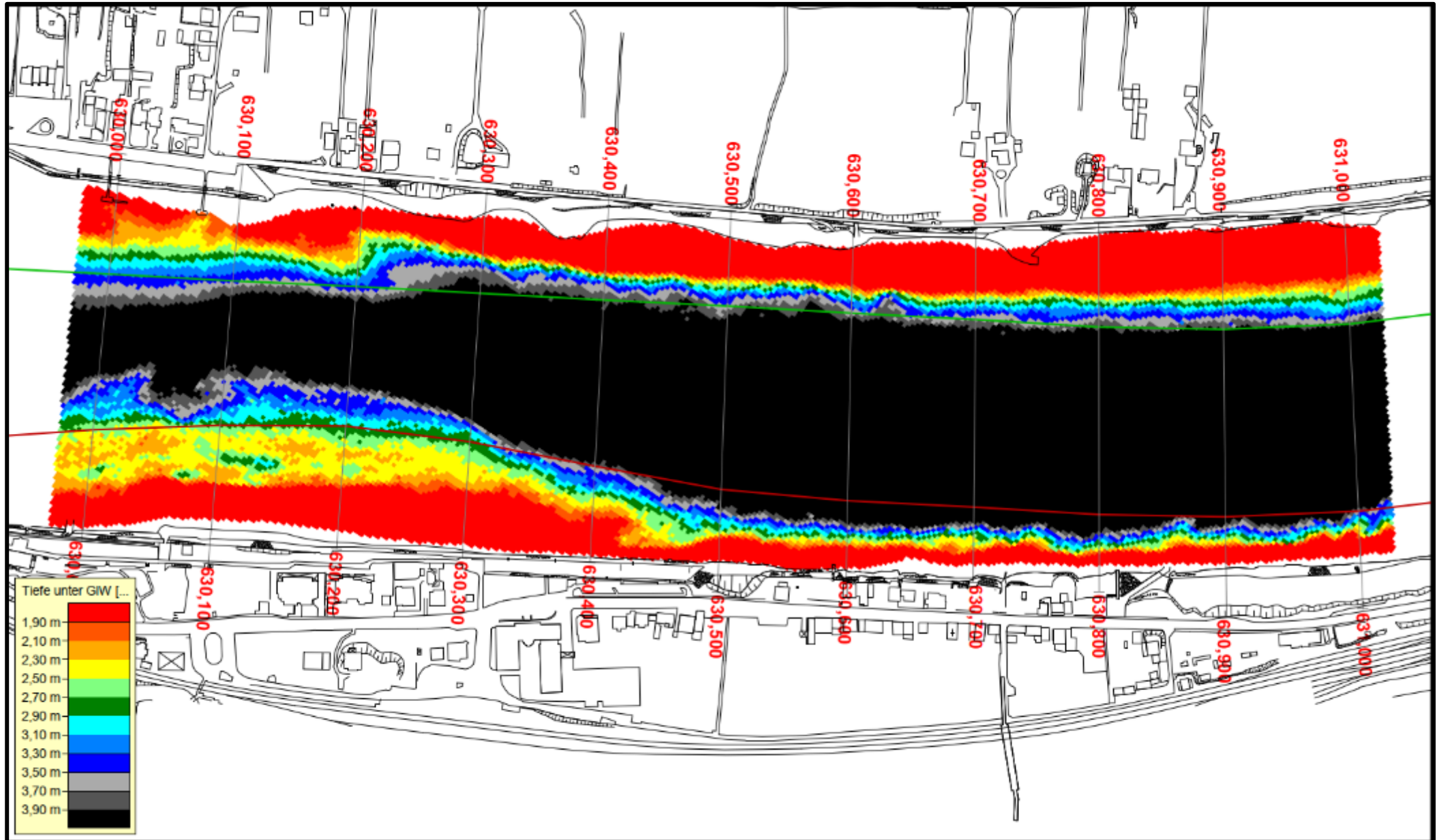
Messung vom 26.07.2021

Rhein-km 628,0 - 629,0



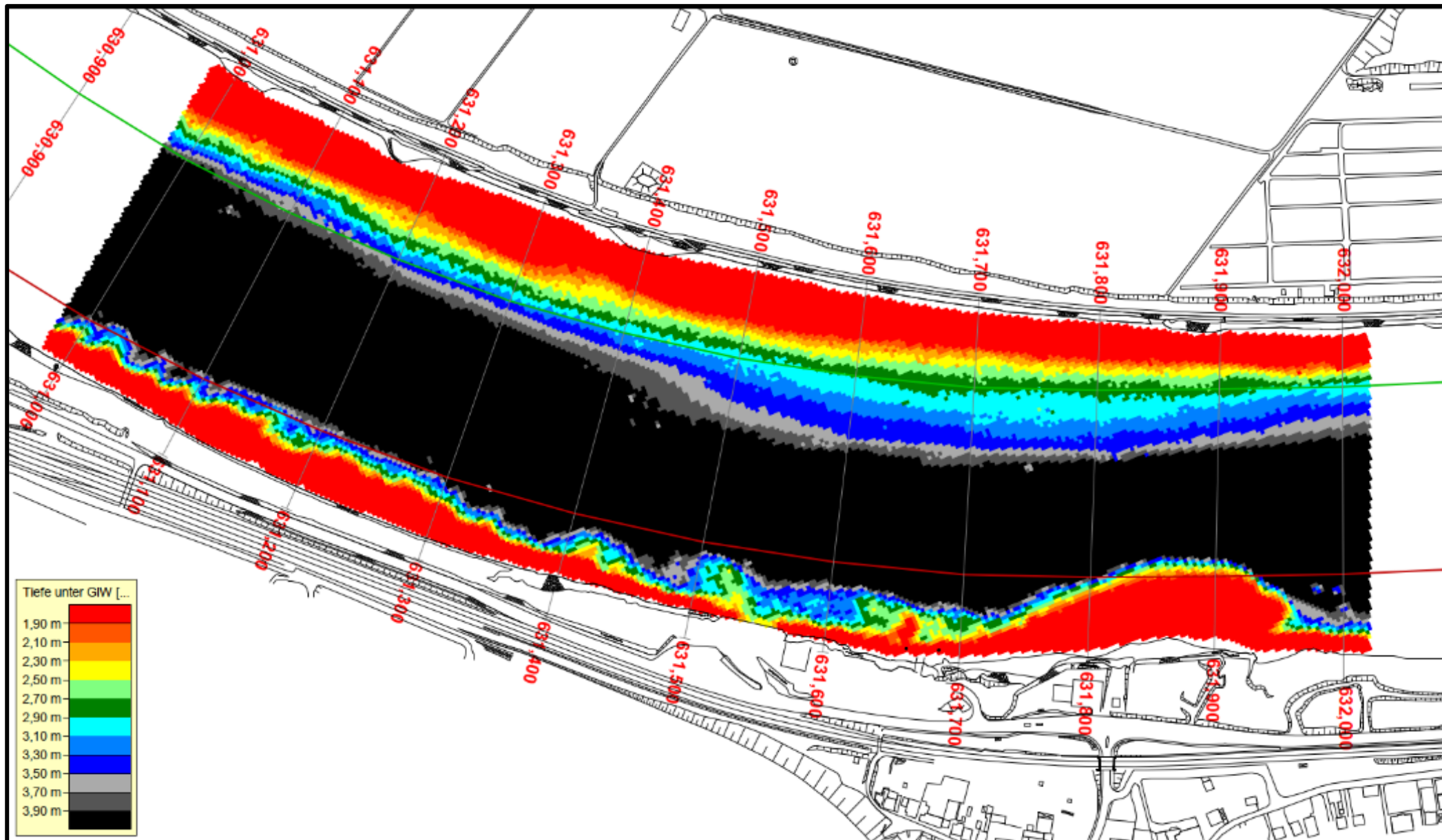
Messung vom 26.07.2021

Rhein-km 629,0 - 630,0



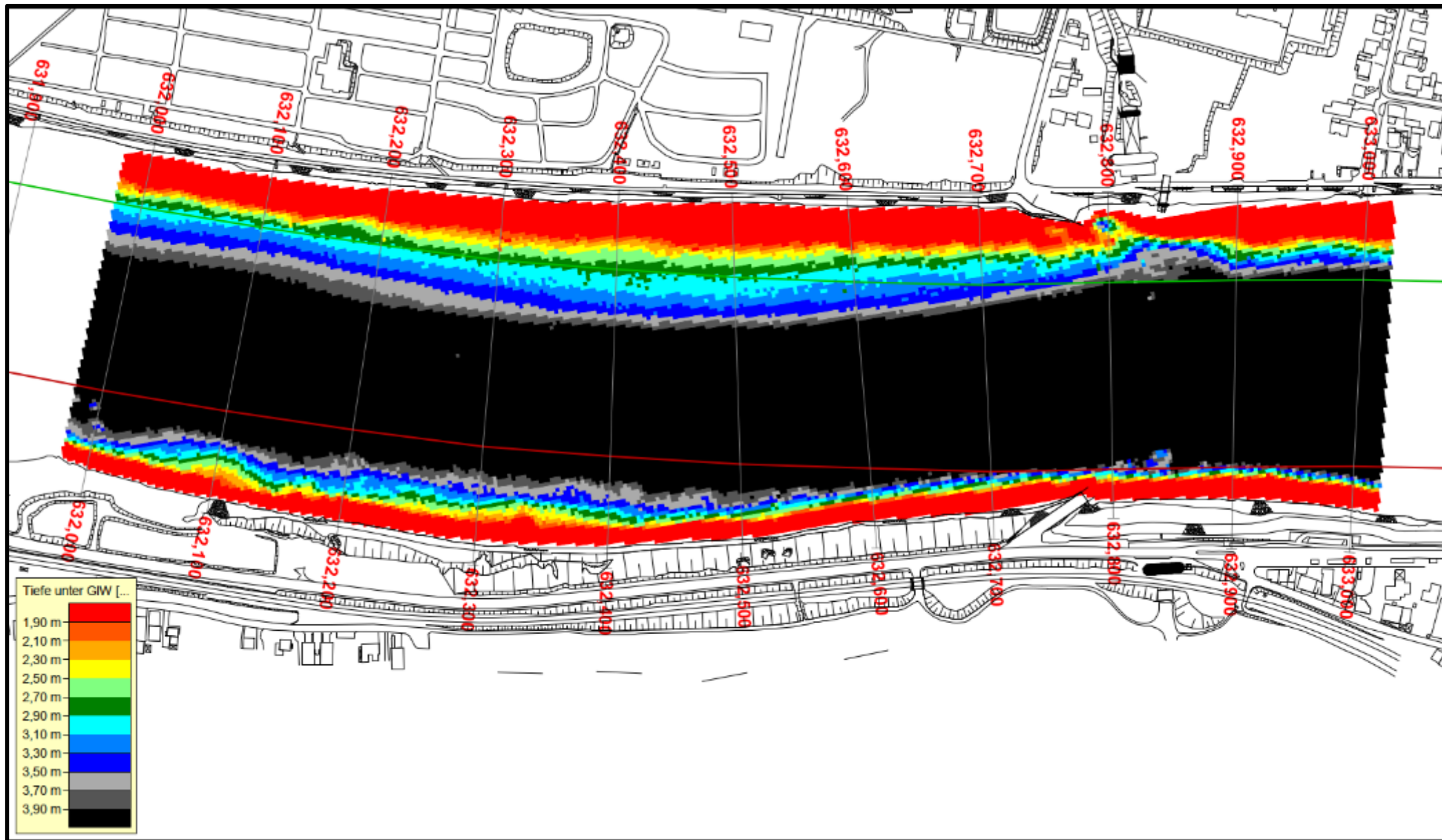
Messung vom 26.07.2021

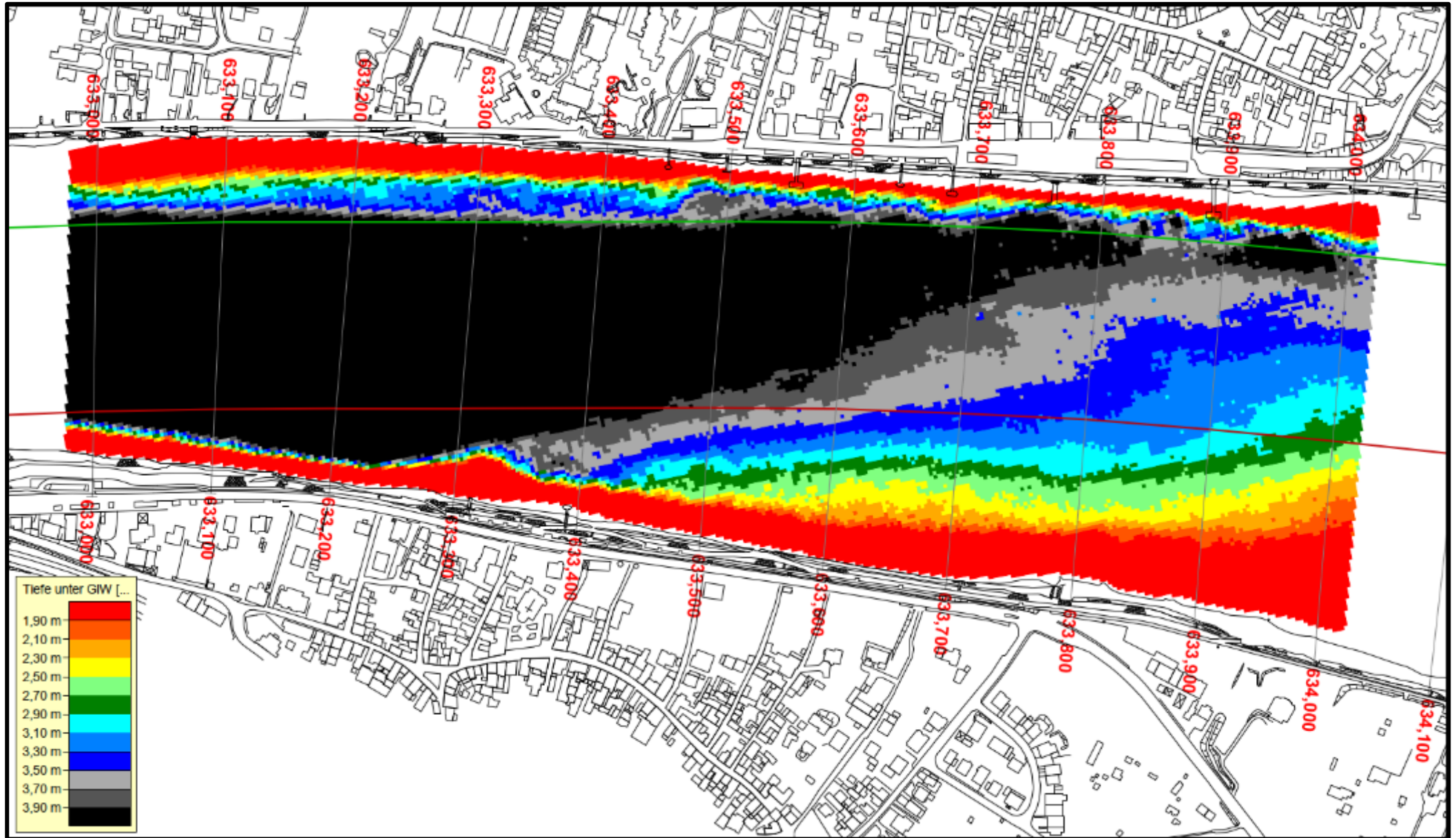
Rhein-km 630,0 - 631,0

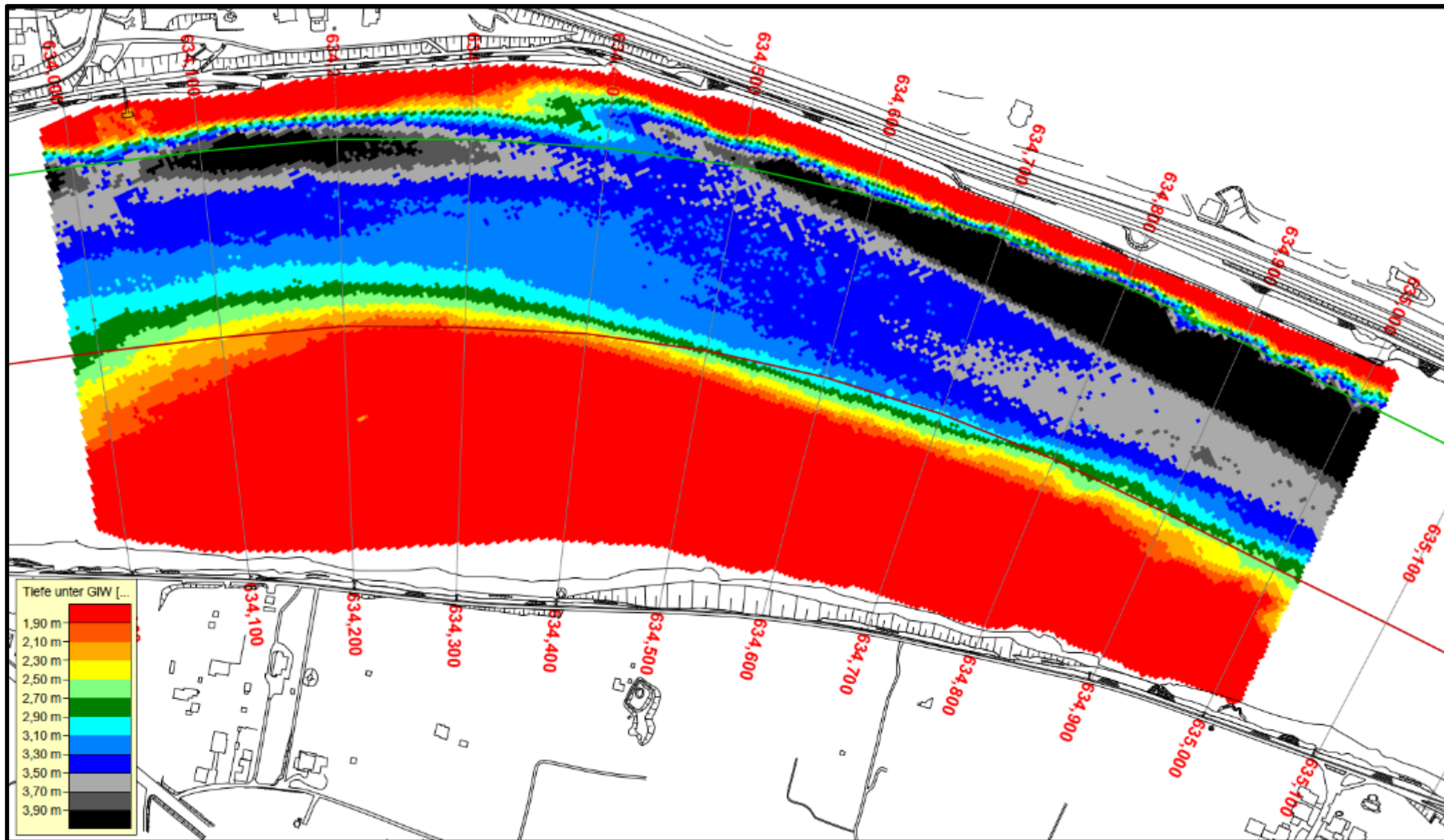


Messung vom 27.07.2021

Rhein-km 631,0 - 632,0

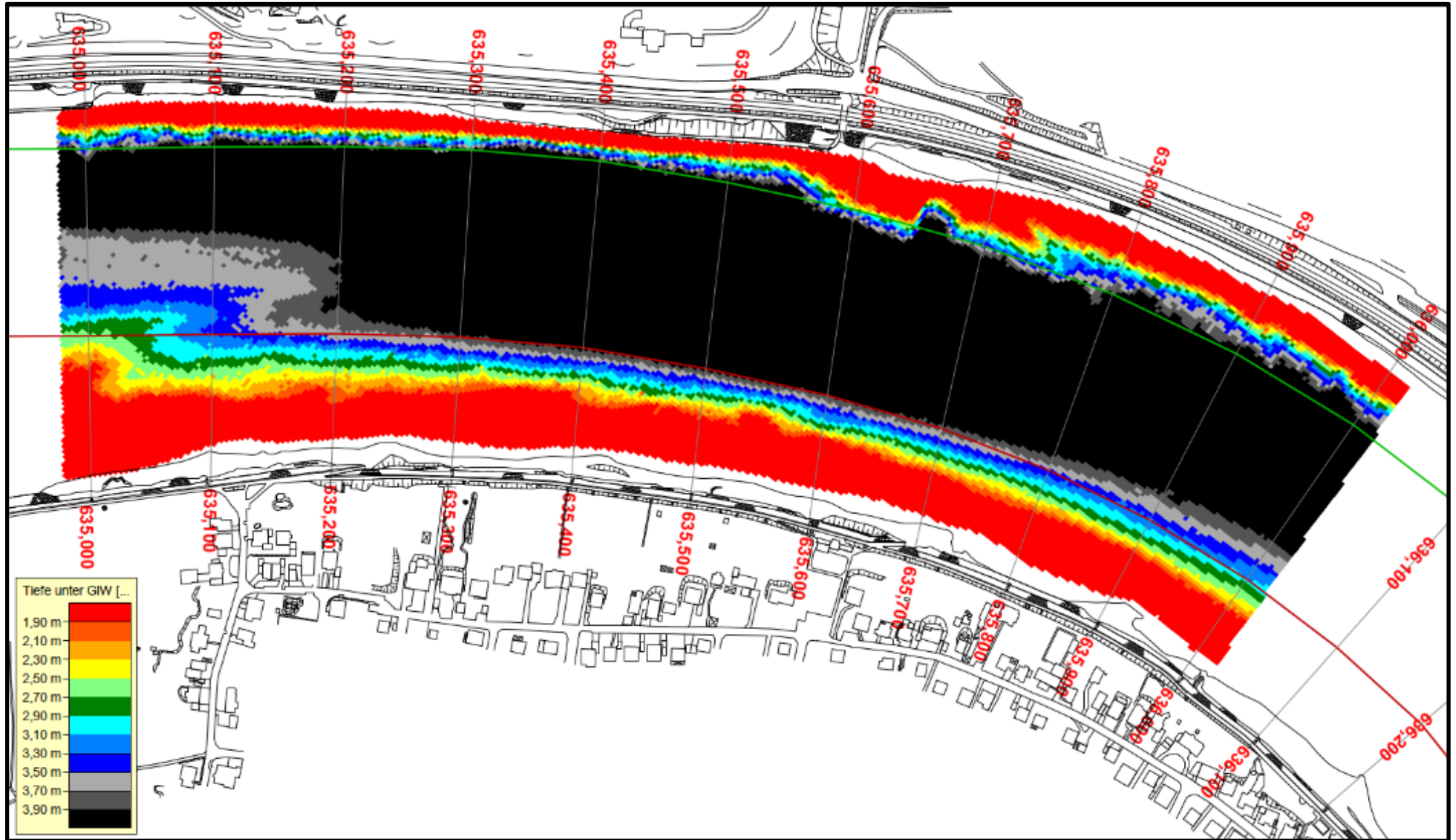






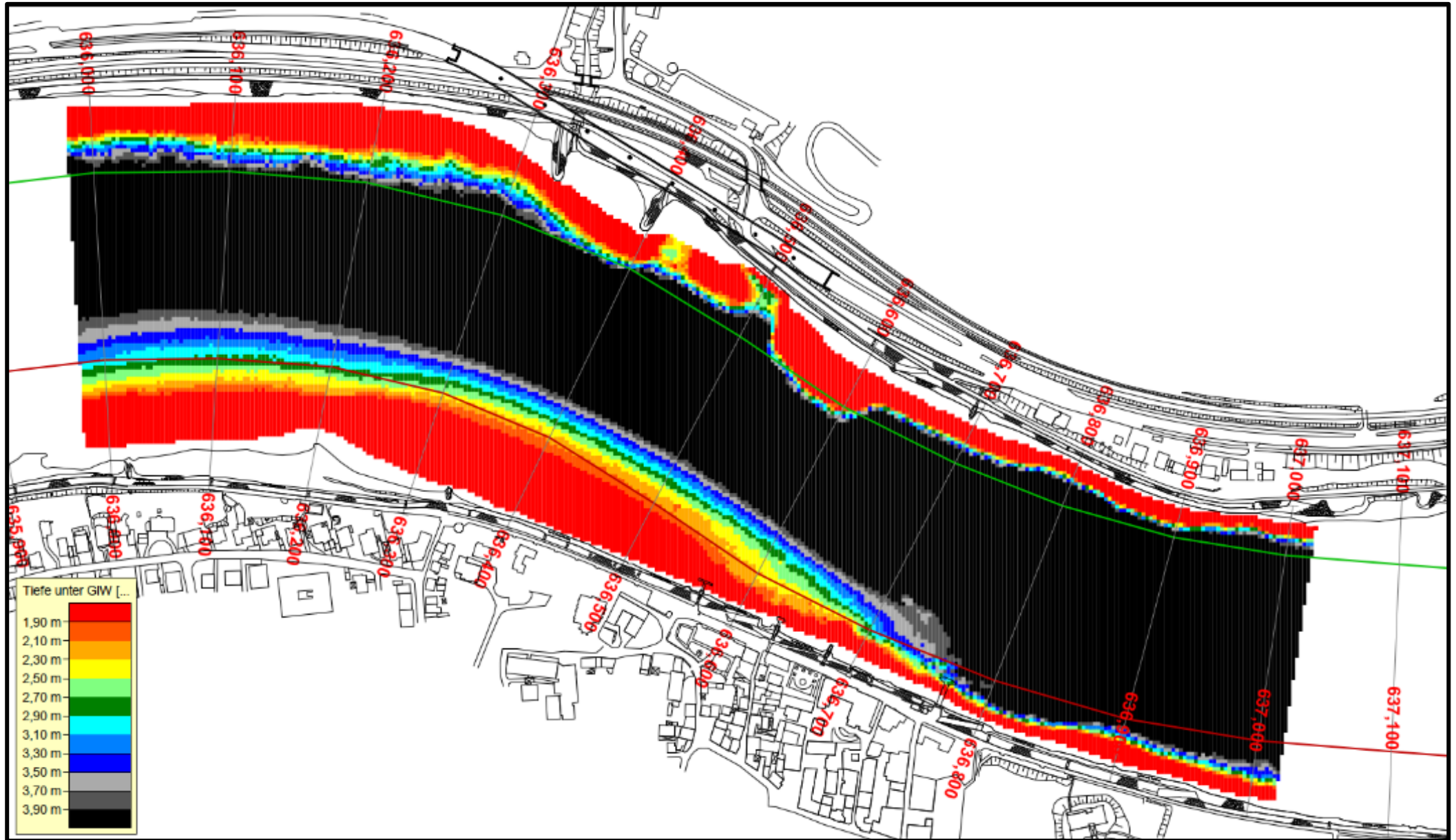
Messung vom 28.07.2021

Rhein-km 634,0 - 635,0



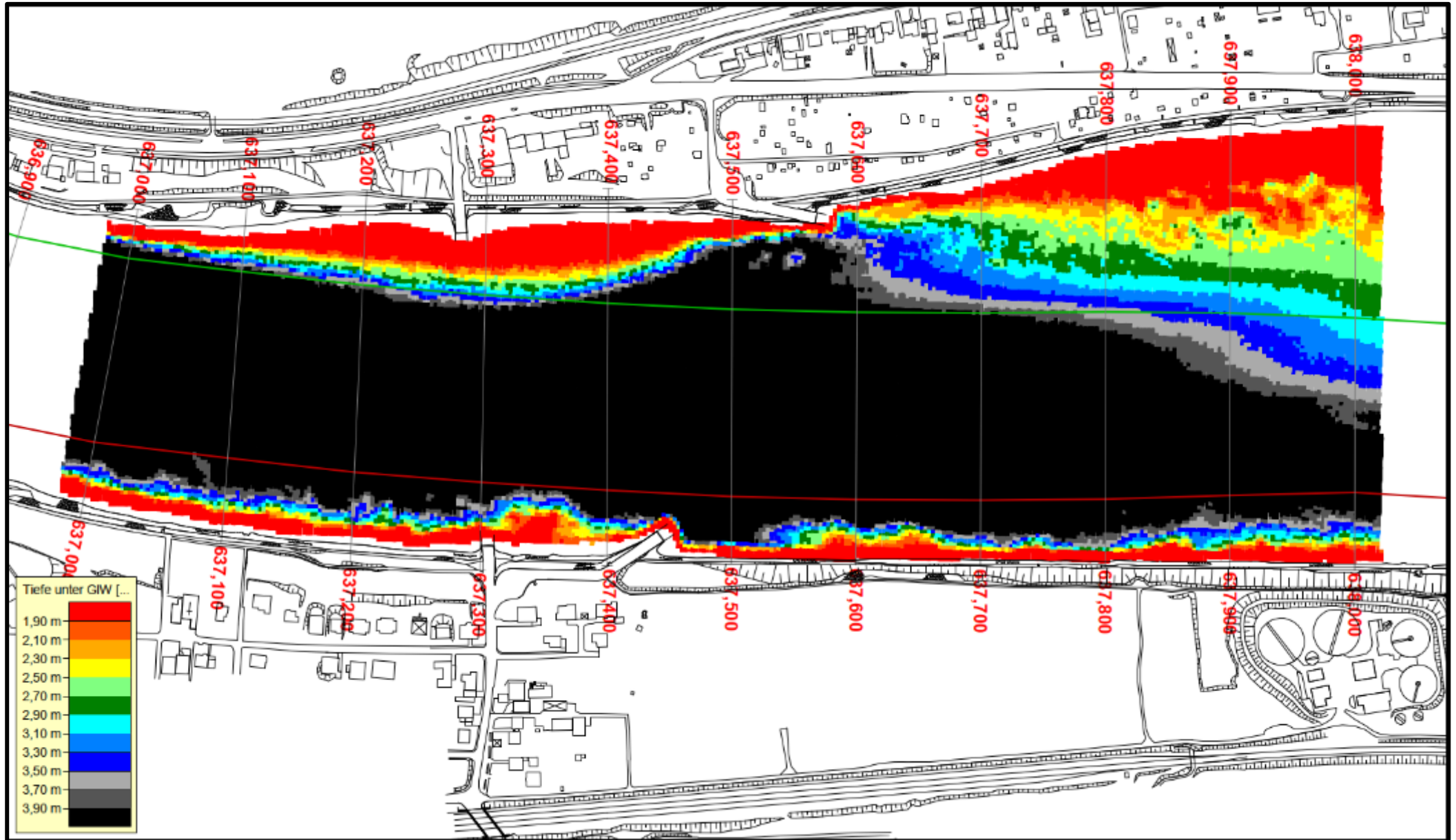
Messung vom 28.07.2021

Rhein-km 635,0 - 636,0



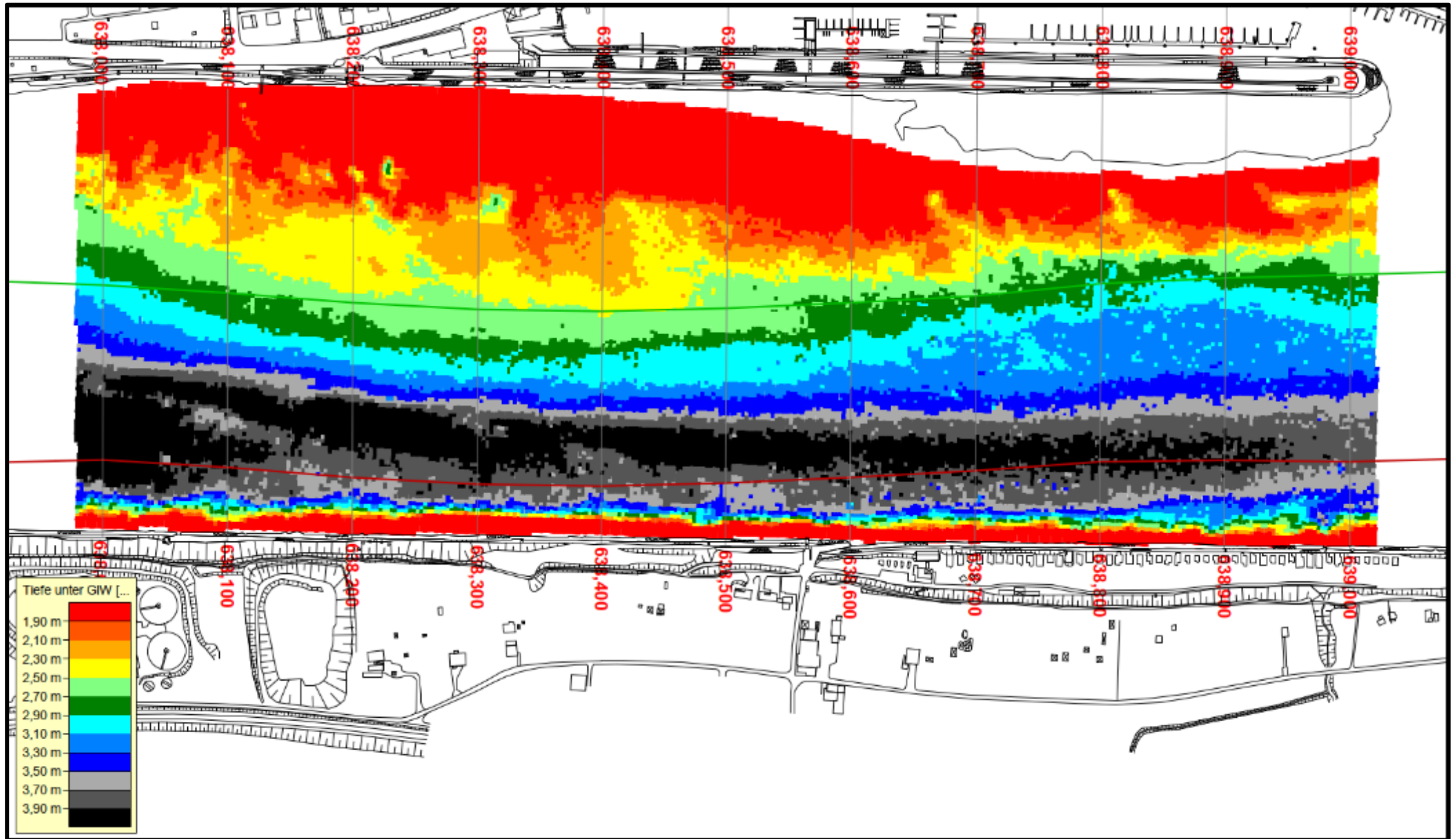
Messung vom 28.07.2021

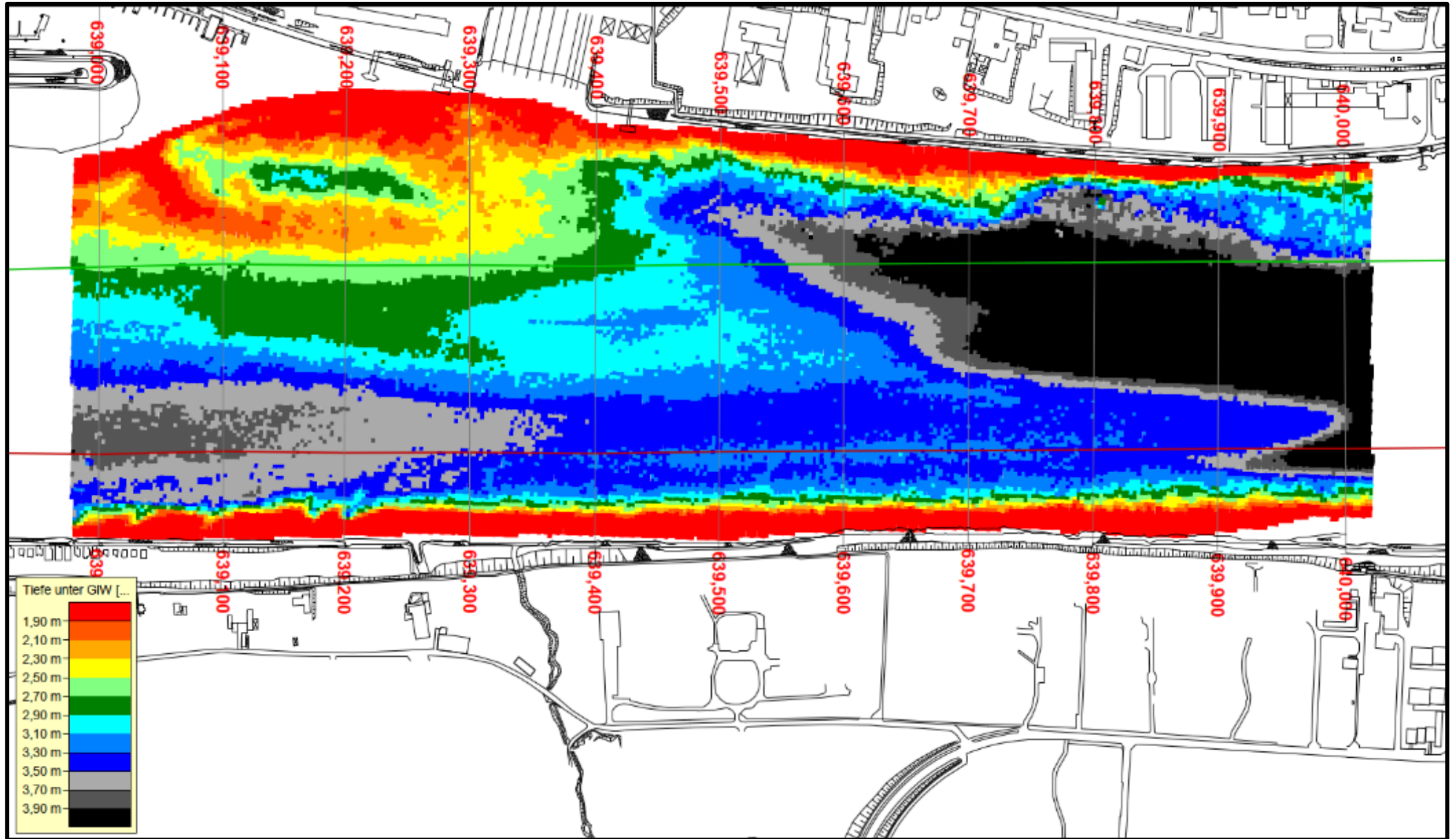
Rhein-km 636,0 - 637,0



Messung vom 28.07.2021

Rhein-km 637,0 - 638,0





Messung vom 29.07.2021

Rhein-km 639,0 - 640,0