

Tiefenkarten des Rheins von km 600.0 bis km 620.0

Herausgeber: Wasserstraßen- und Schifffahrtsamt Rhein
Ausgabe vom: 15.05.2022



Fahrrinntiefe: 2,50 m unter gleichwertigem Wasserstand (GIW 2012)

Kartendarstellung: Auf den Tiefenkarten werden das linke und das rechte Ufer, die Kilometrierung und die Sohle des Rheins in Form von farbigen Flächen dargestellt.

Die Farben der Flächen entsprechen der Tiefe unter GIW:



- gelbe/orange/rote Flächen = Sohle liegt weniger als 2,50 m unter GIW

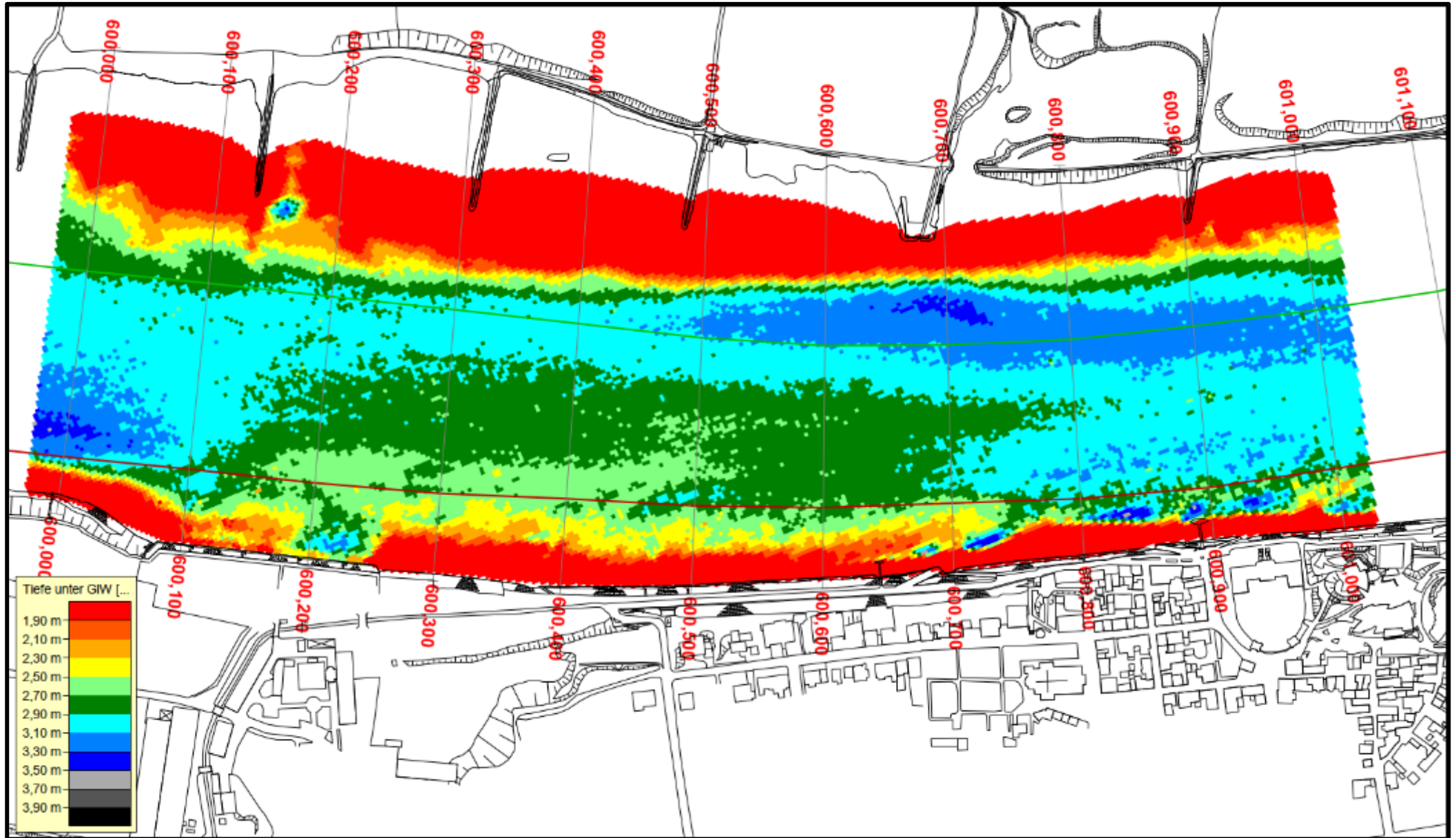
- grüne/blaue Flächen = Sohle liegt zwischen 2,50 m und 3,50 m unter GIW

- graue/schwarze Flächen = Sohle liegt mehr als 3,50 m unter GIW

Diese Farblegende befindet sich auf jeder Tiefenkarte in der linken unteren Ecke.

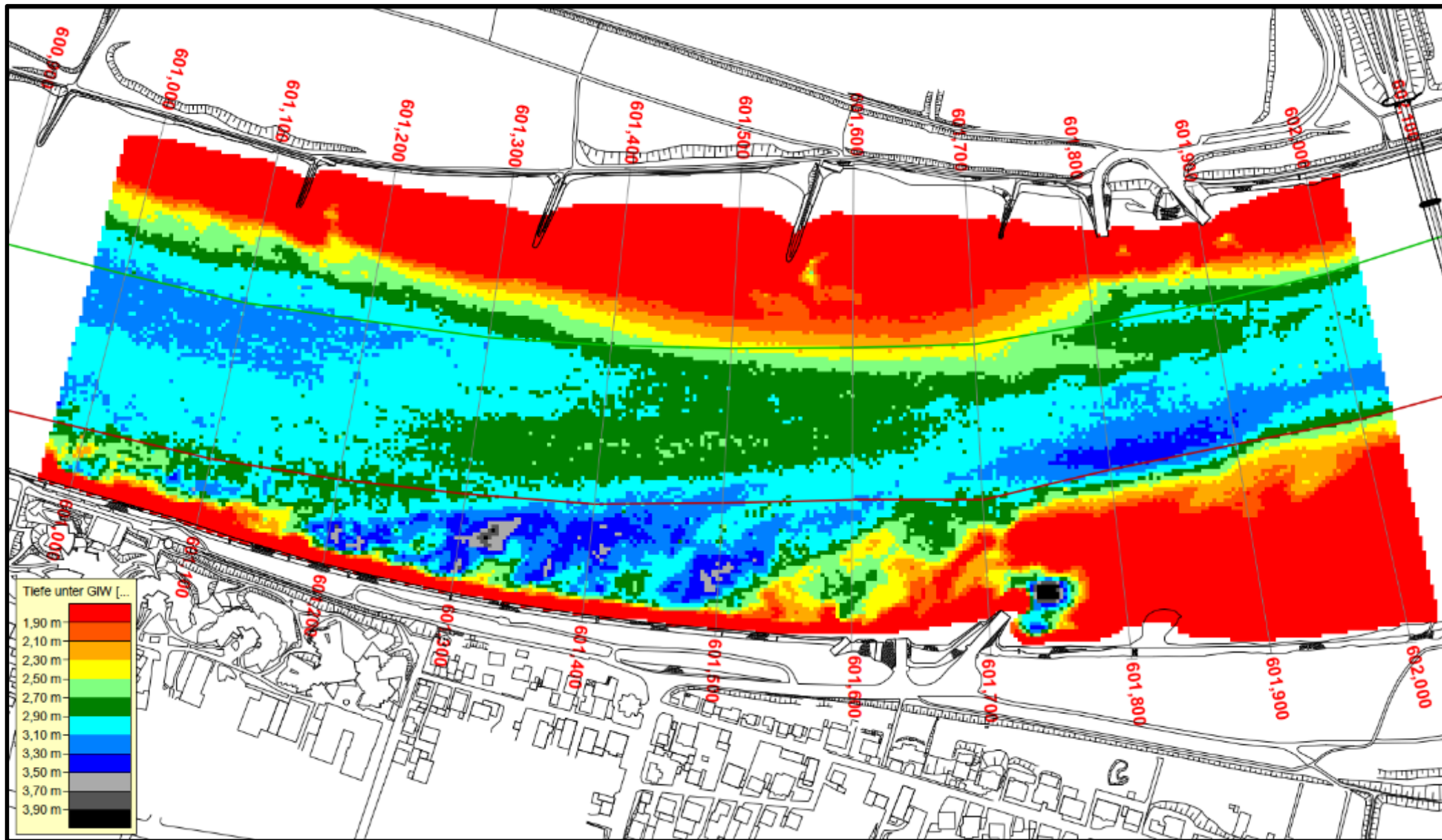
Bei der Nutzung der Tiefenkarten ist folgendes zu beachten:

- die Karten geben die Situation zum Zeitpunkt der Messung wieder
- die Sohle kann sich auf Grund unterschiedlicher Einflüsse zwischenzeitlich geändert haben
- für die Richtigkeit und Vollständigkeit der Daten wird keine Gewähr gegeben



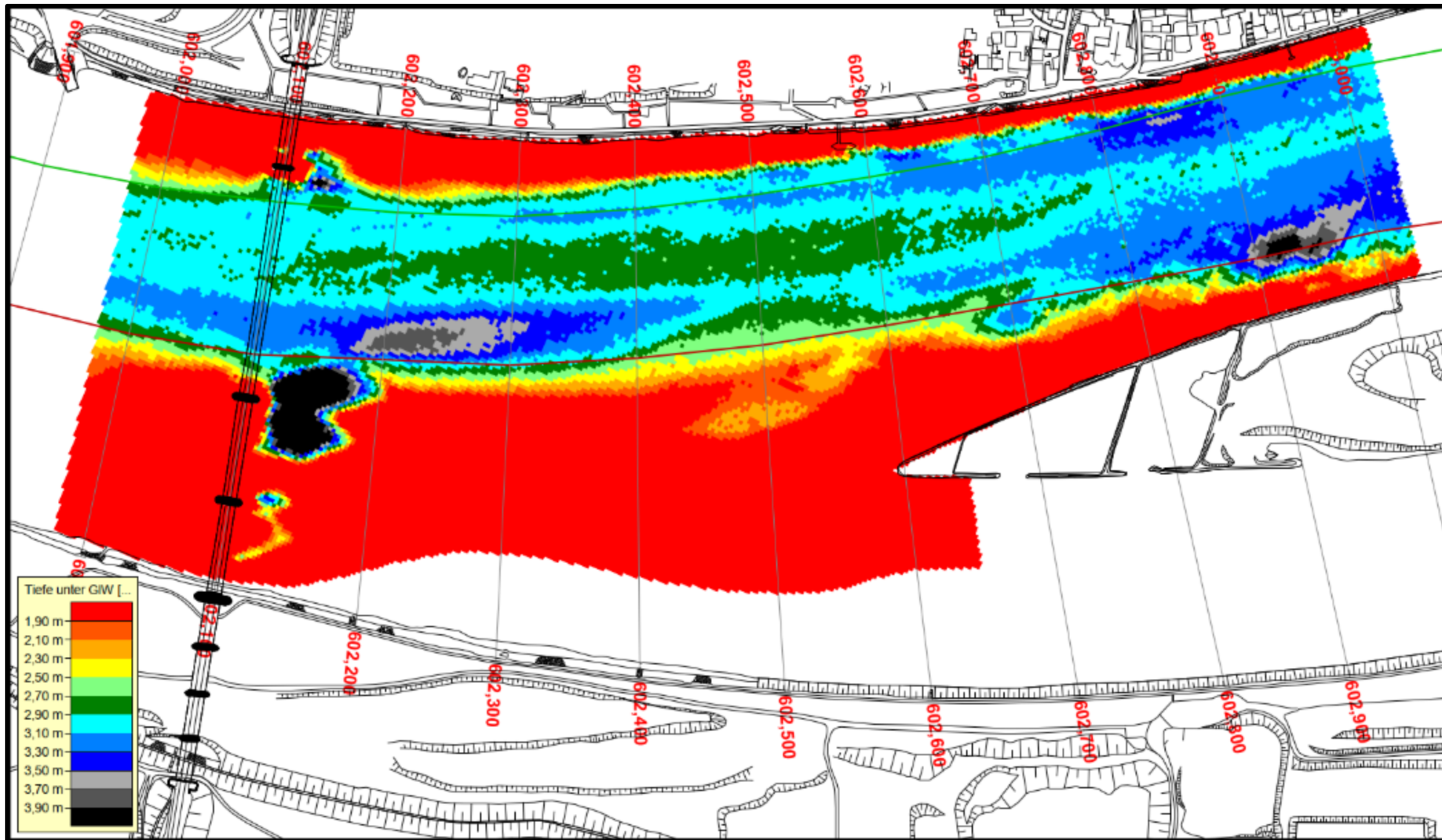
Messung vom 05.01.2022

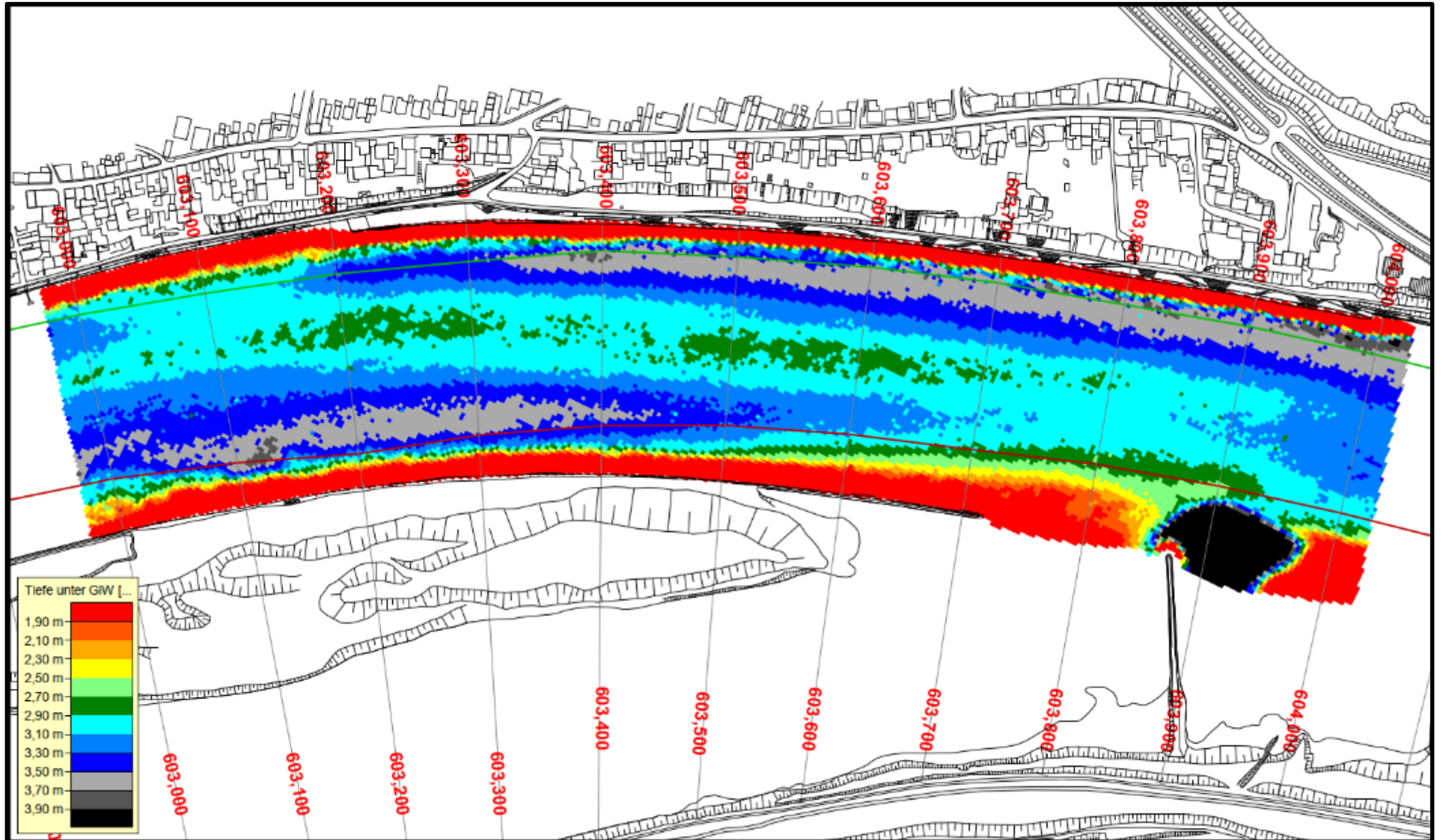
Rhein-km 600,0 - 601,0



Messung vom 06.01.2022

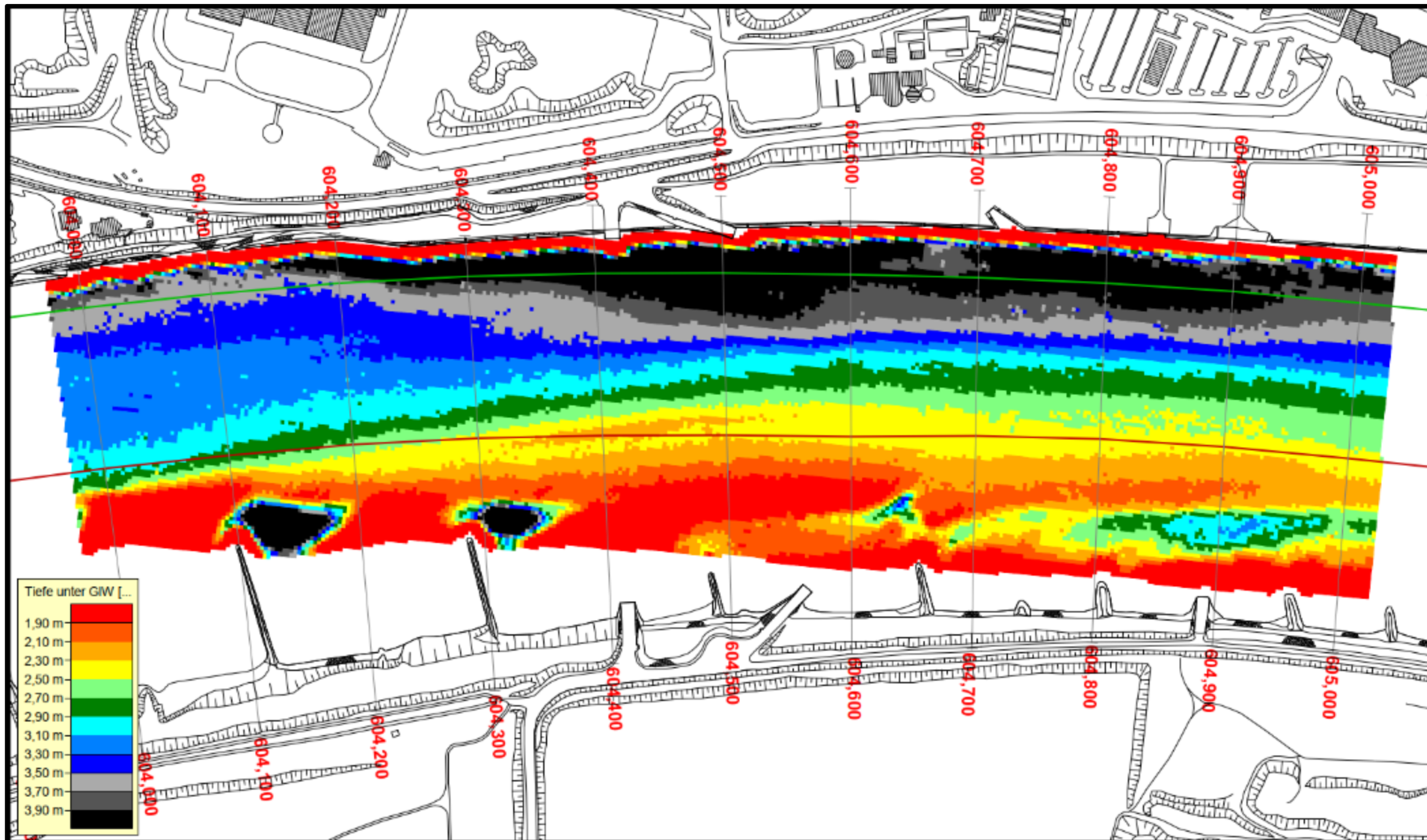
Rhein-km 601,0 - 602,0





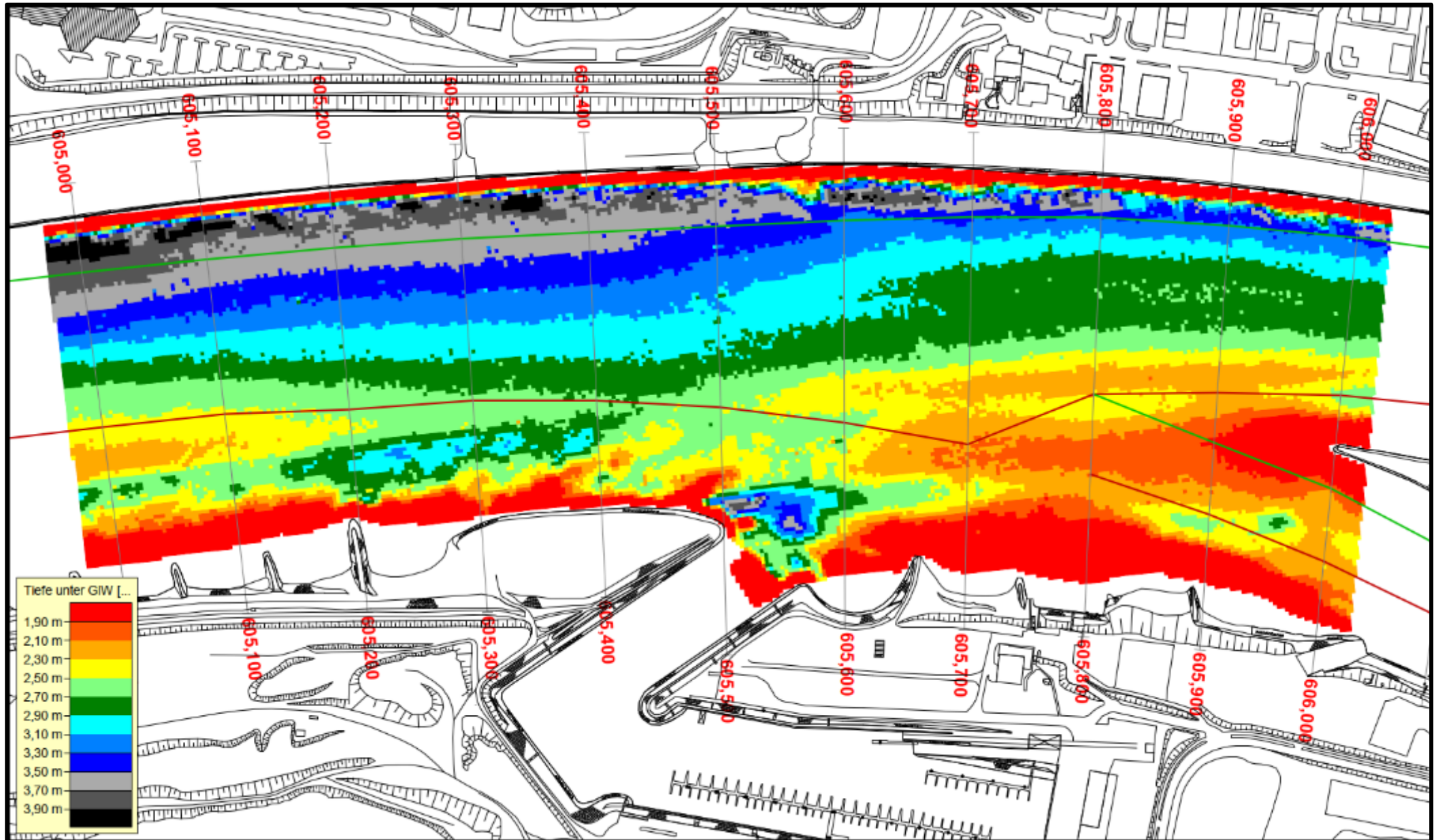
Messung vom 12.01.2022

Rhein-km 603,0 - 604,0



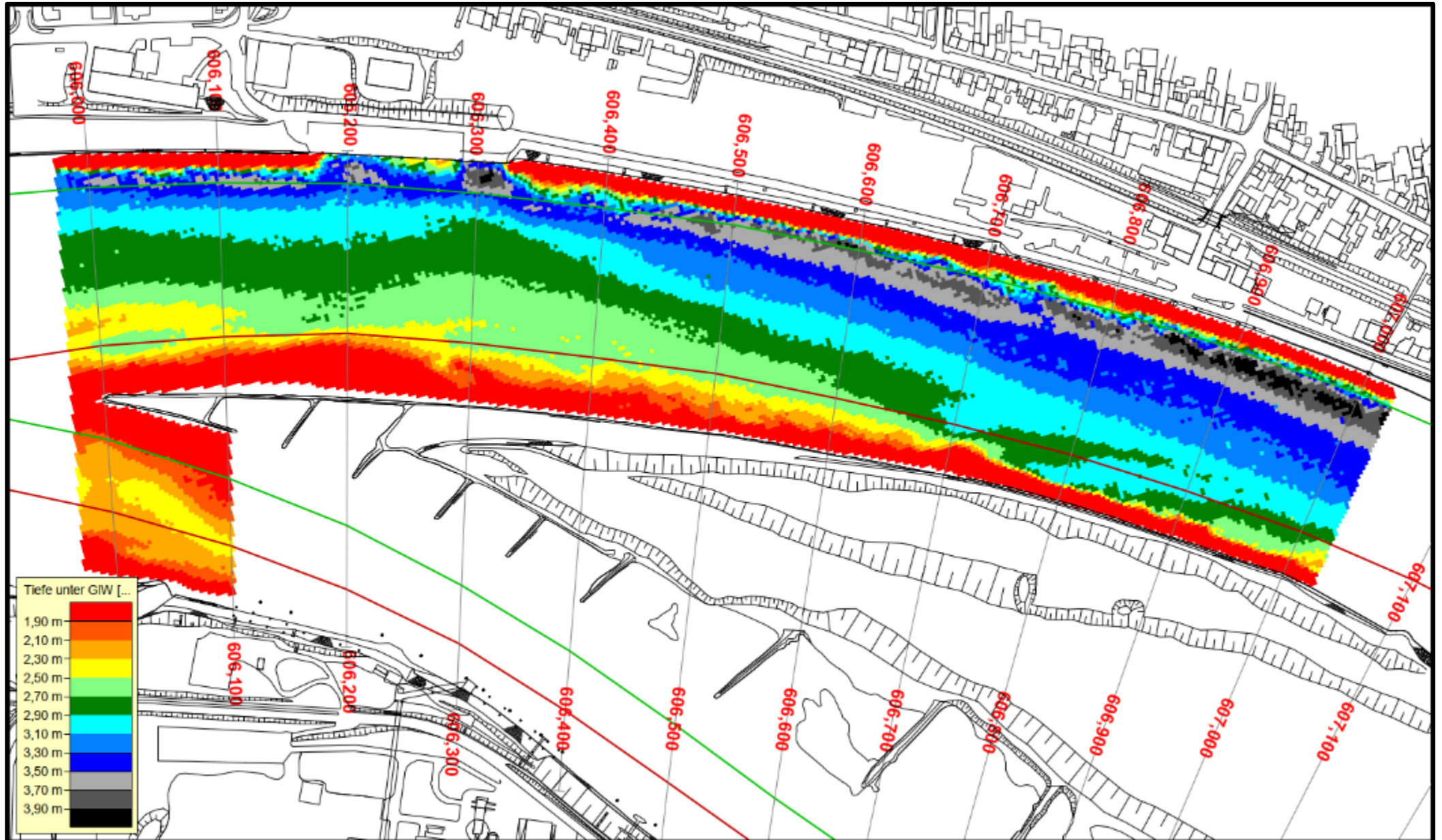
Messung vom 13.01.2022

Rhein-km 604,0 - 605,0



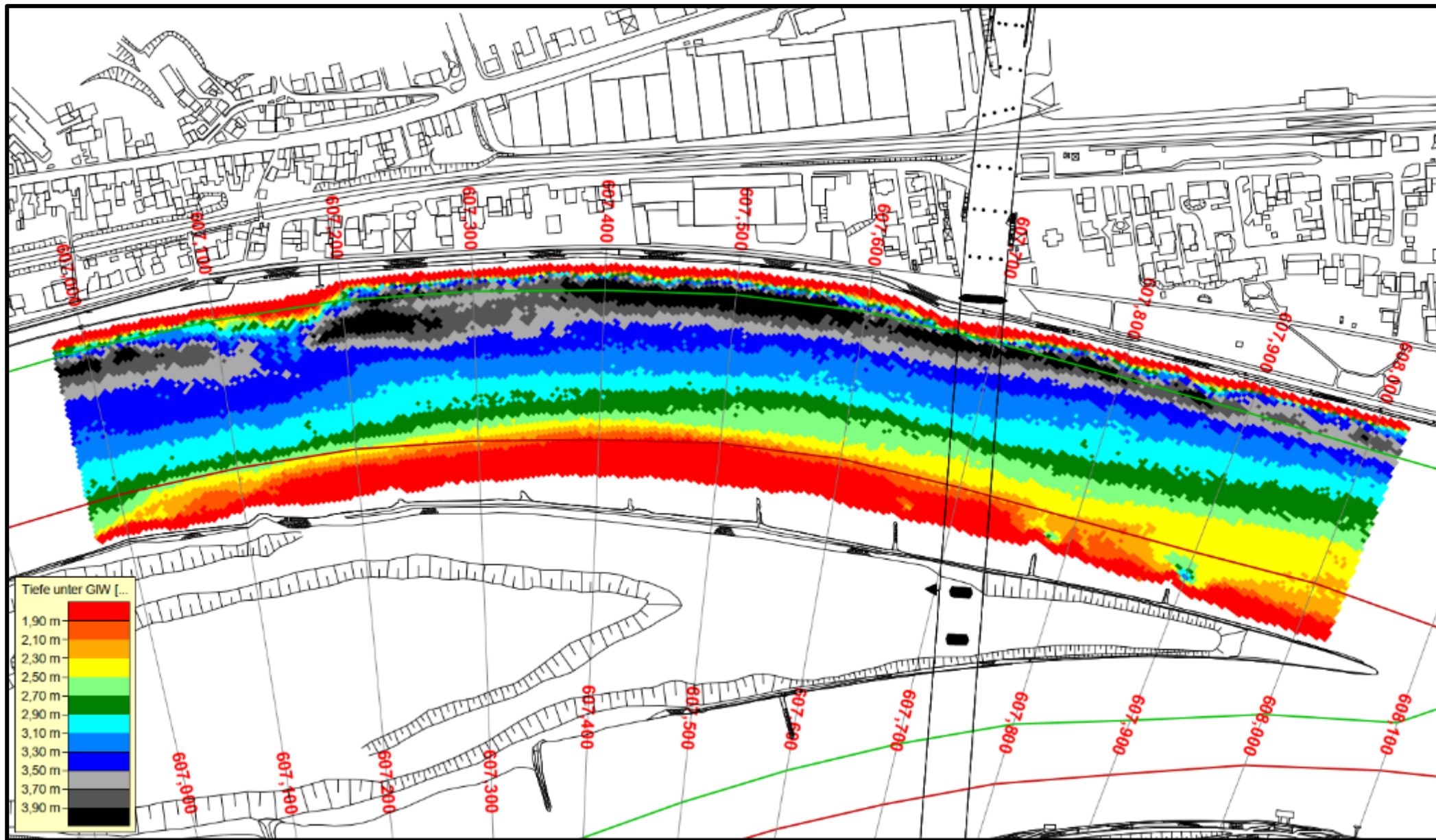
Messung vom 13.01.2022

Rhein-km 605,0 - 606,0



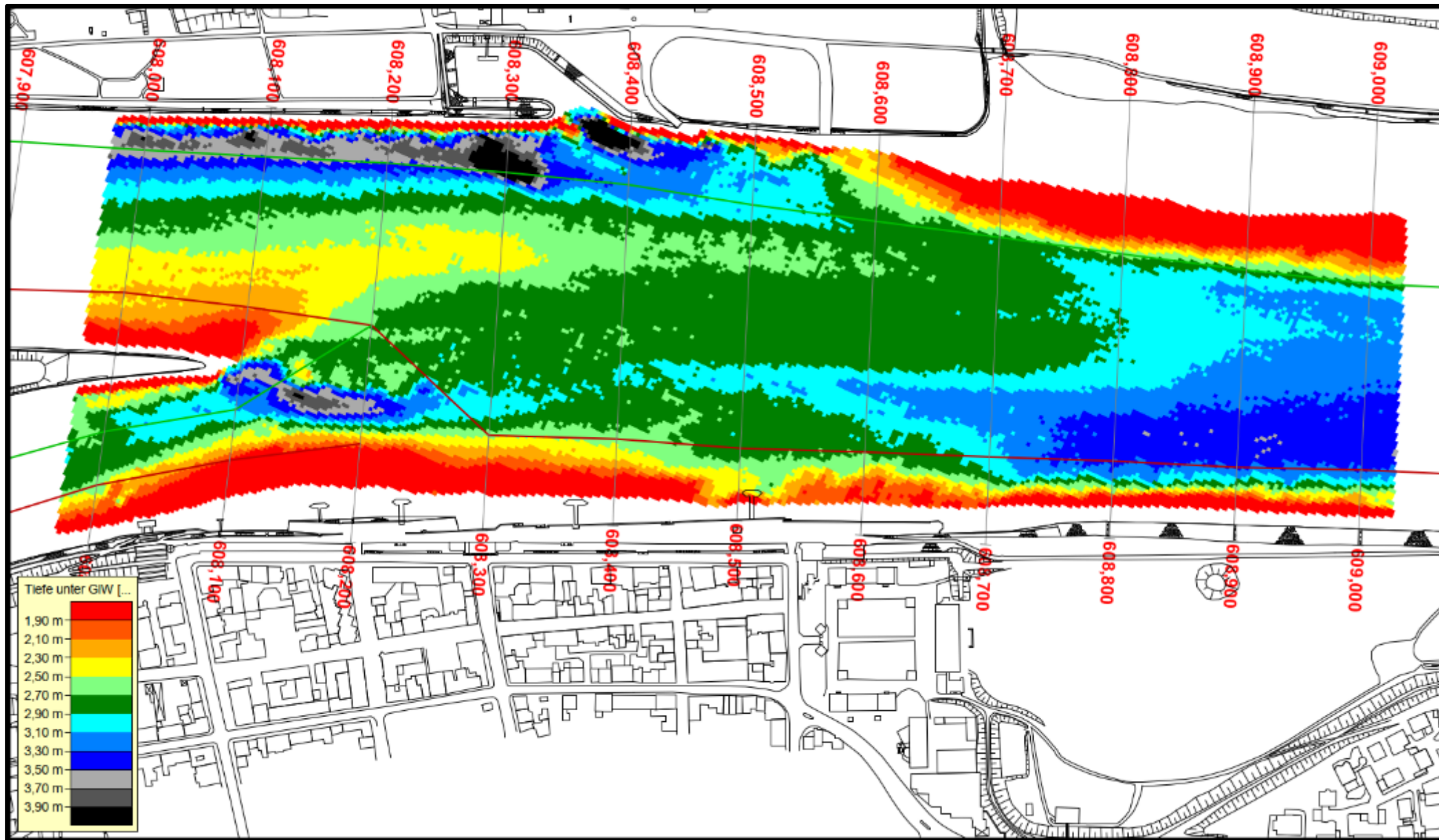
Messung vom 13.01.2022

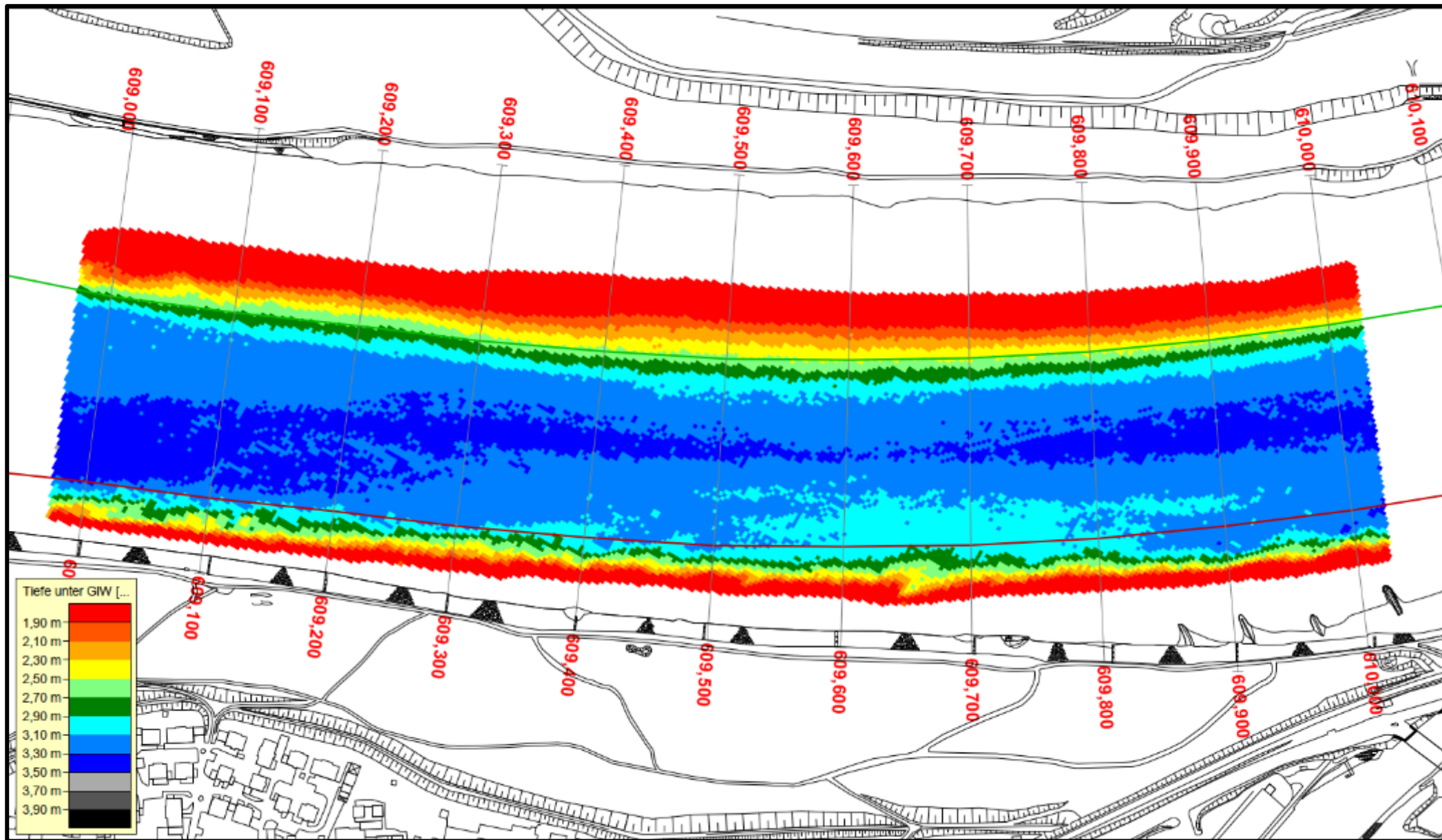
Rhein-km 606,0 - 607,0

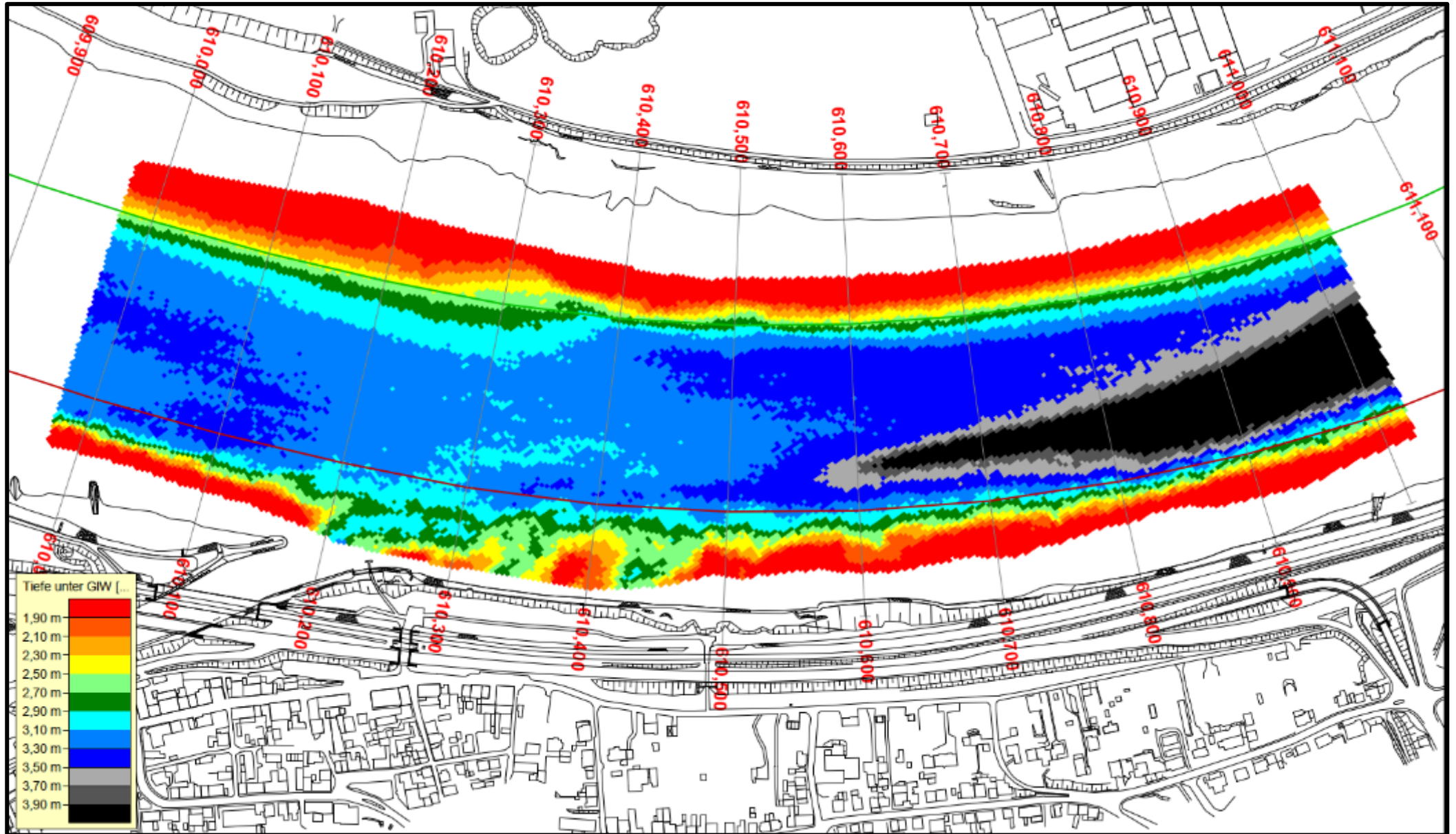


Messung vom 26.01.2022

Rhein-km 607,0 - 608,0

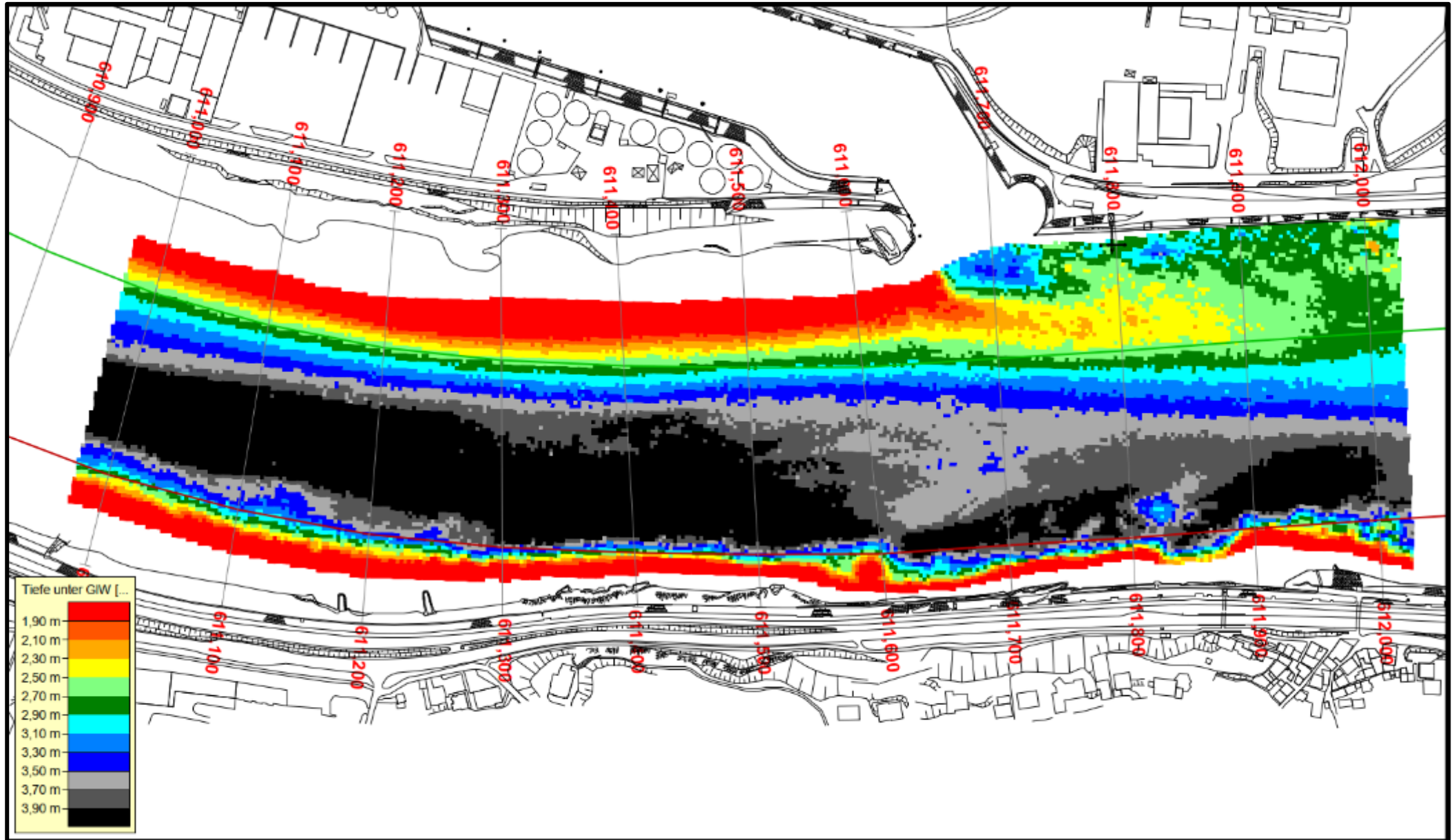






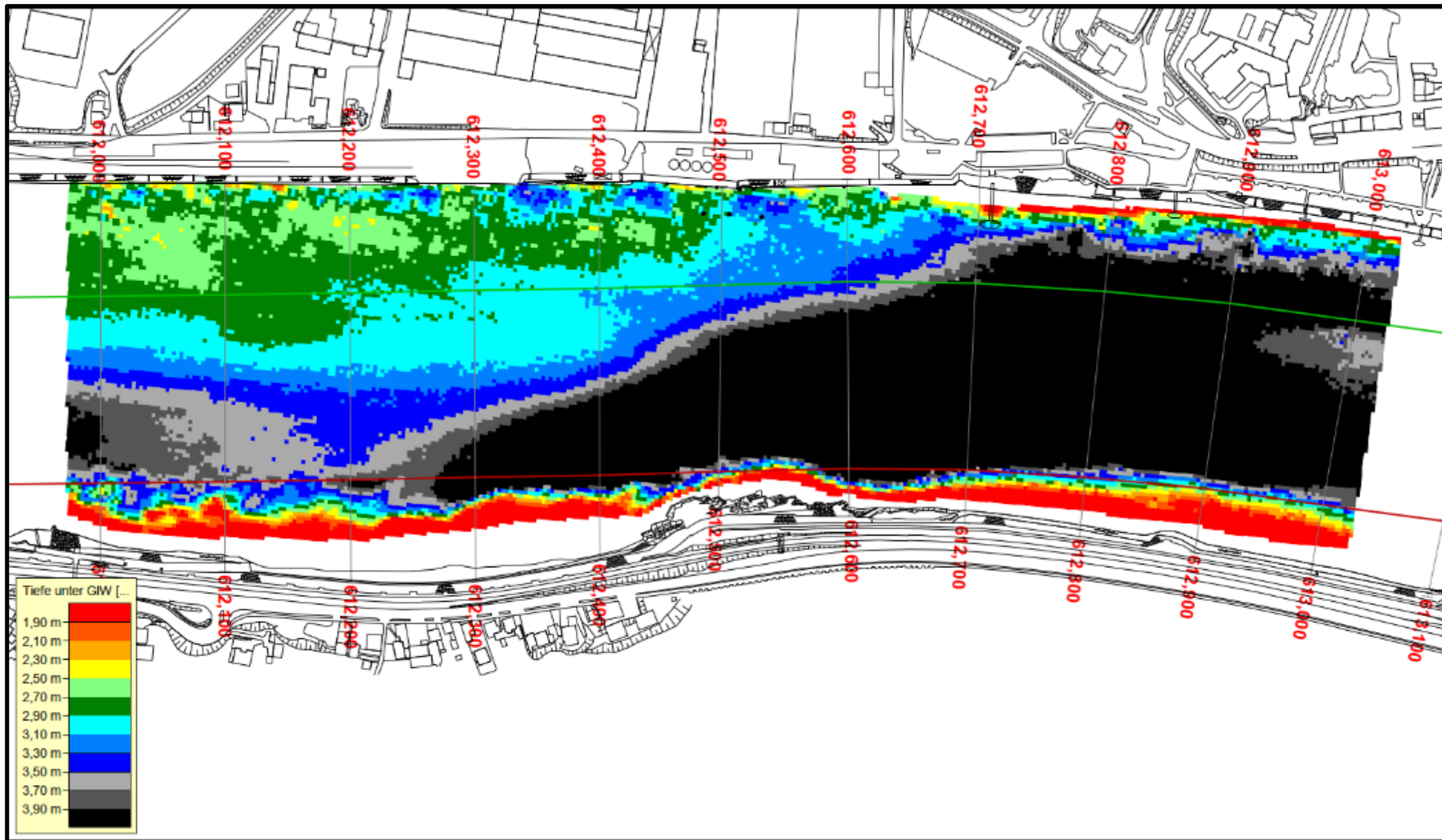
Messung vom 31.01.2022

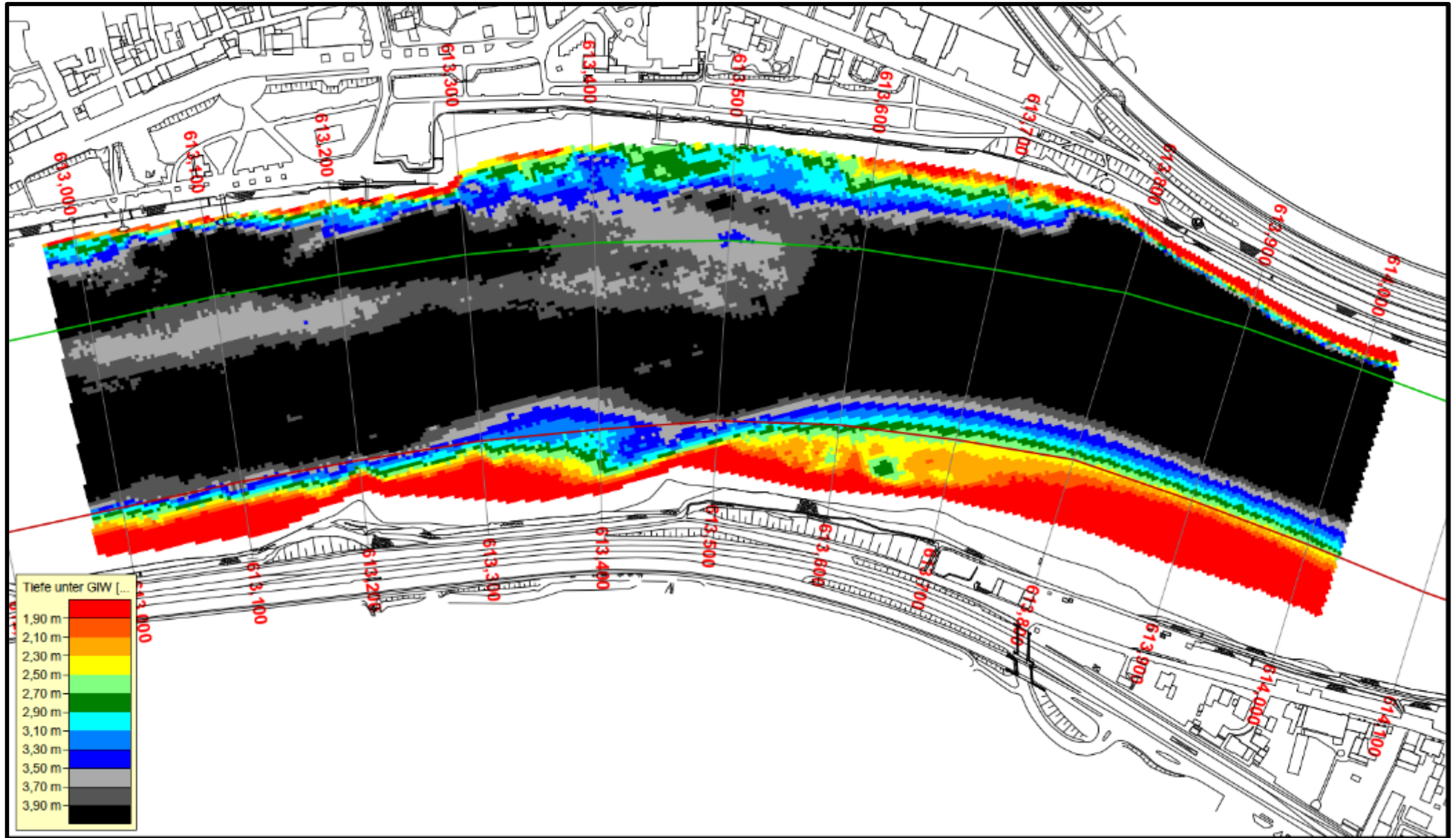
Rhein-km 610,0 - 611,0



Messung vom 02.02.2022

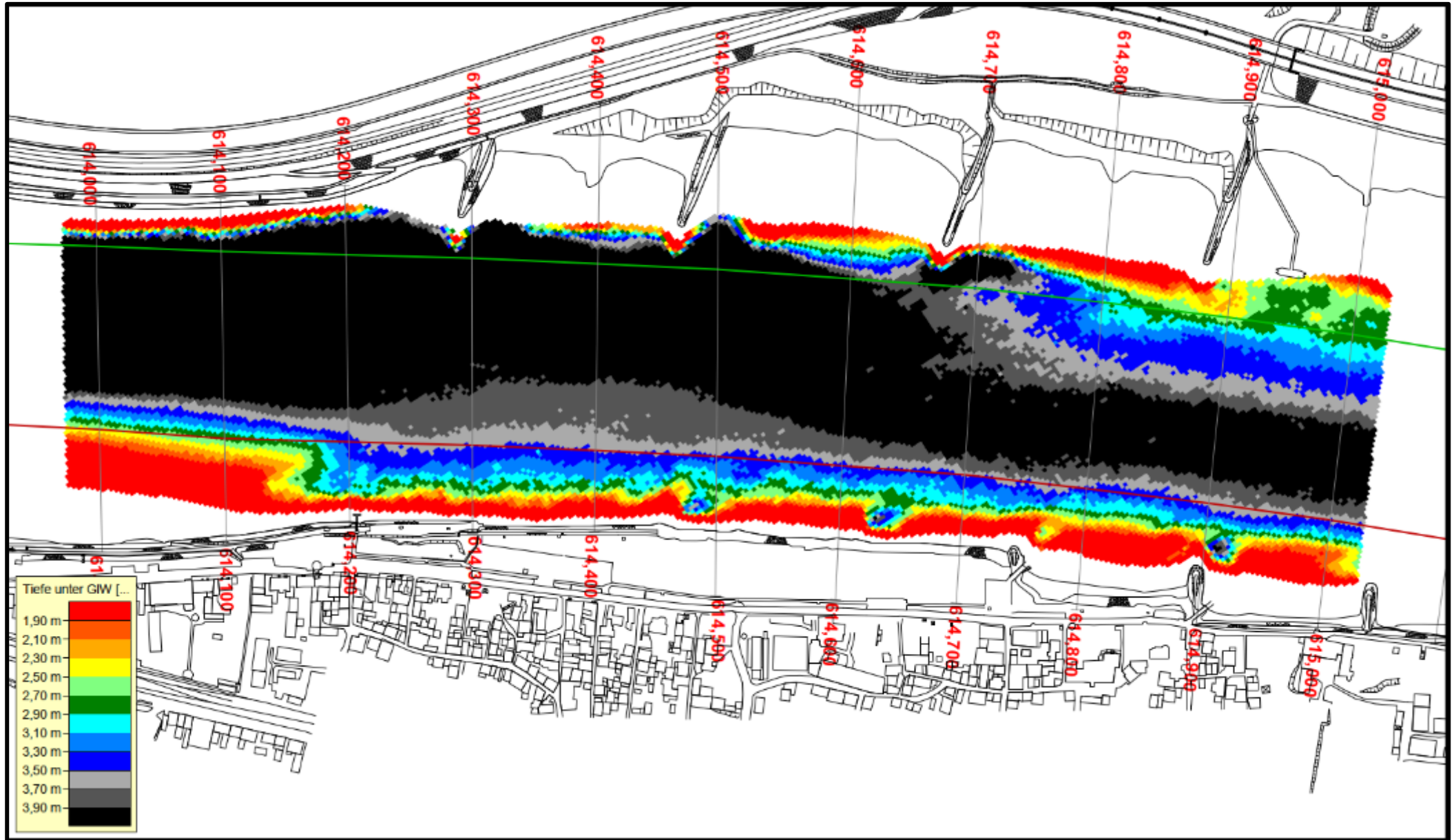
Rhein-km 611,0 - 612,0





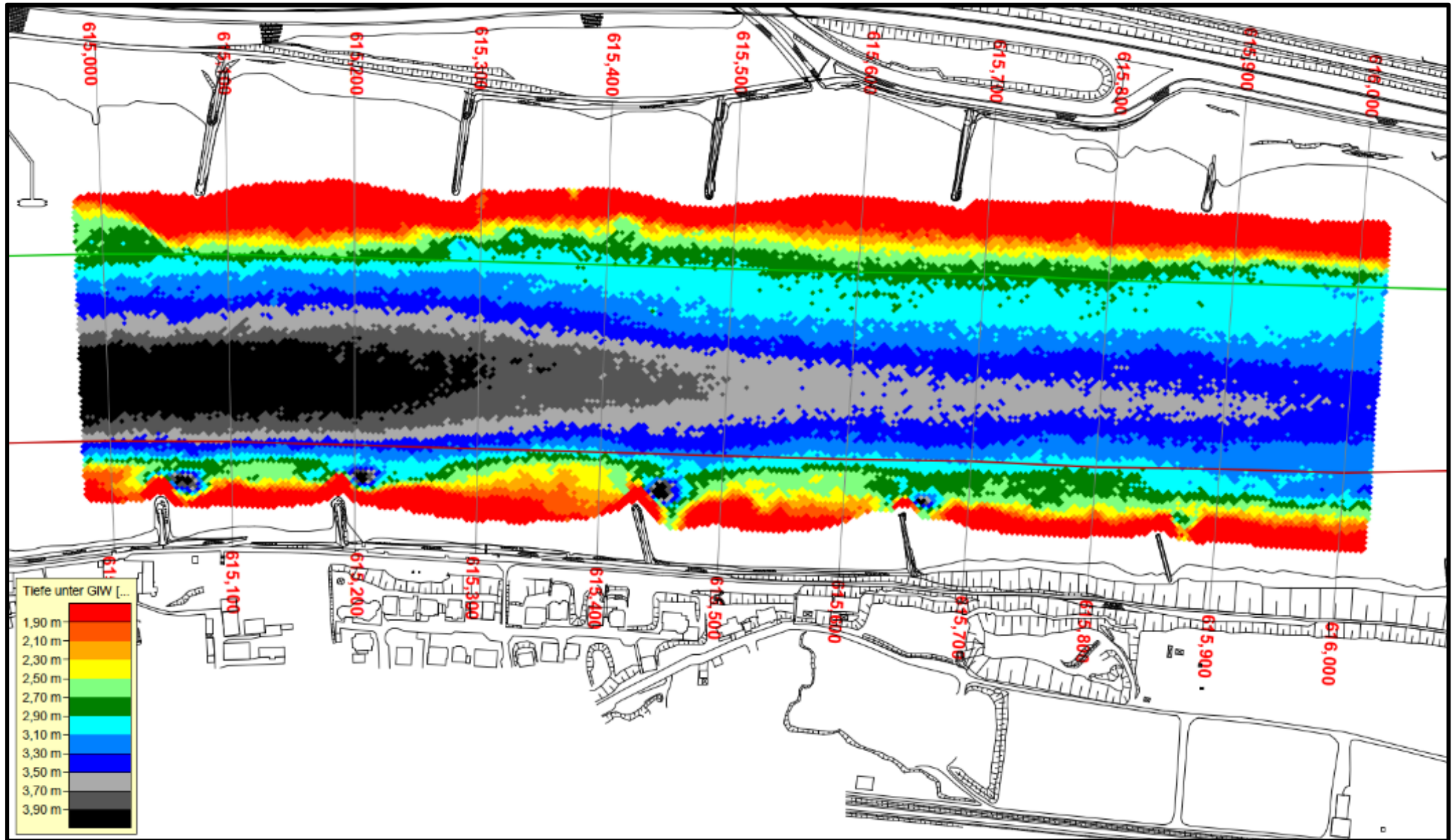
Messung vom 03.02.2022

Rhein-km 613,0 - 614,0



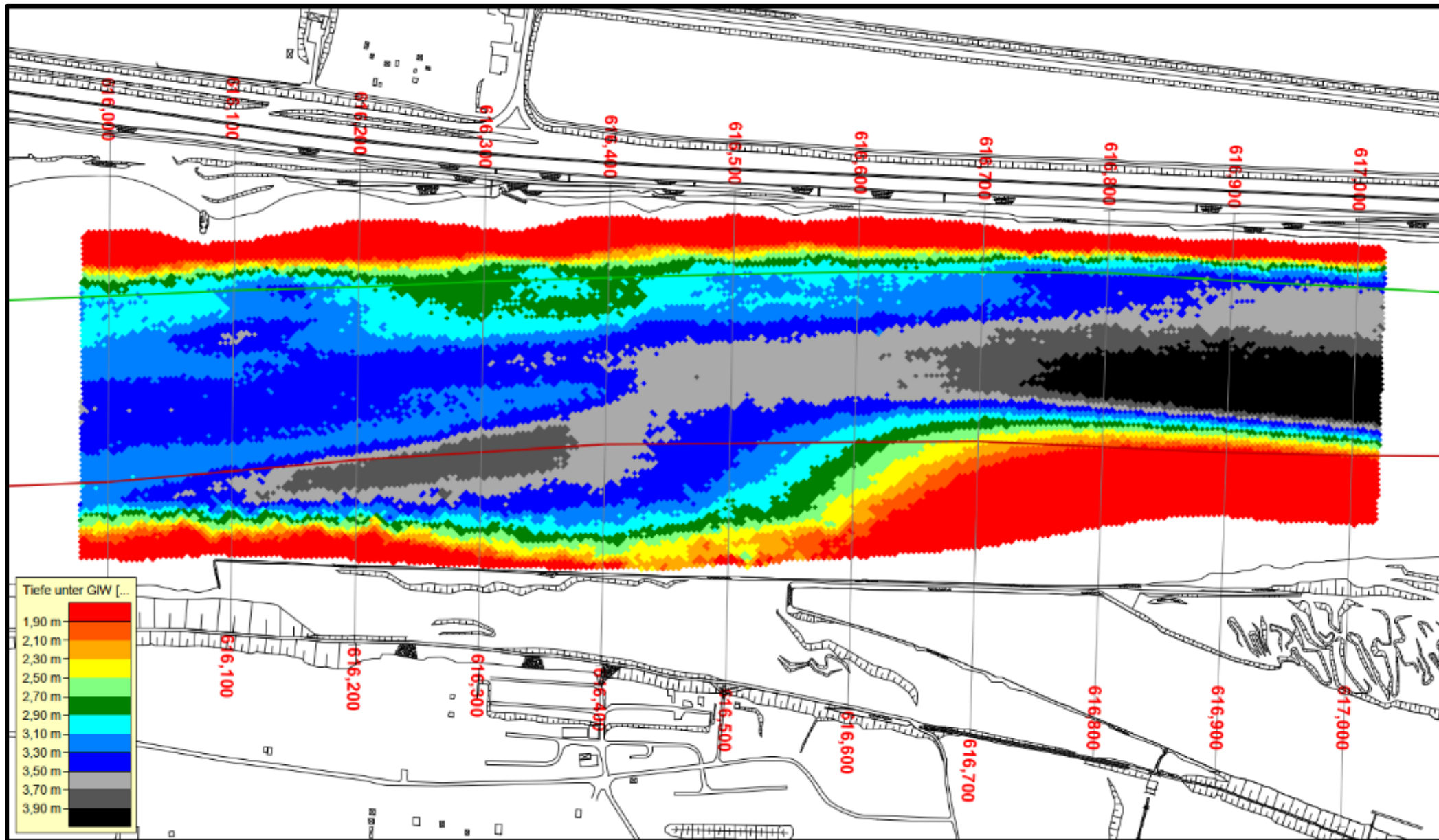
Messung vom 03.02.2022

Rhein-km 614,0 - 615,0



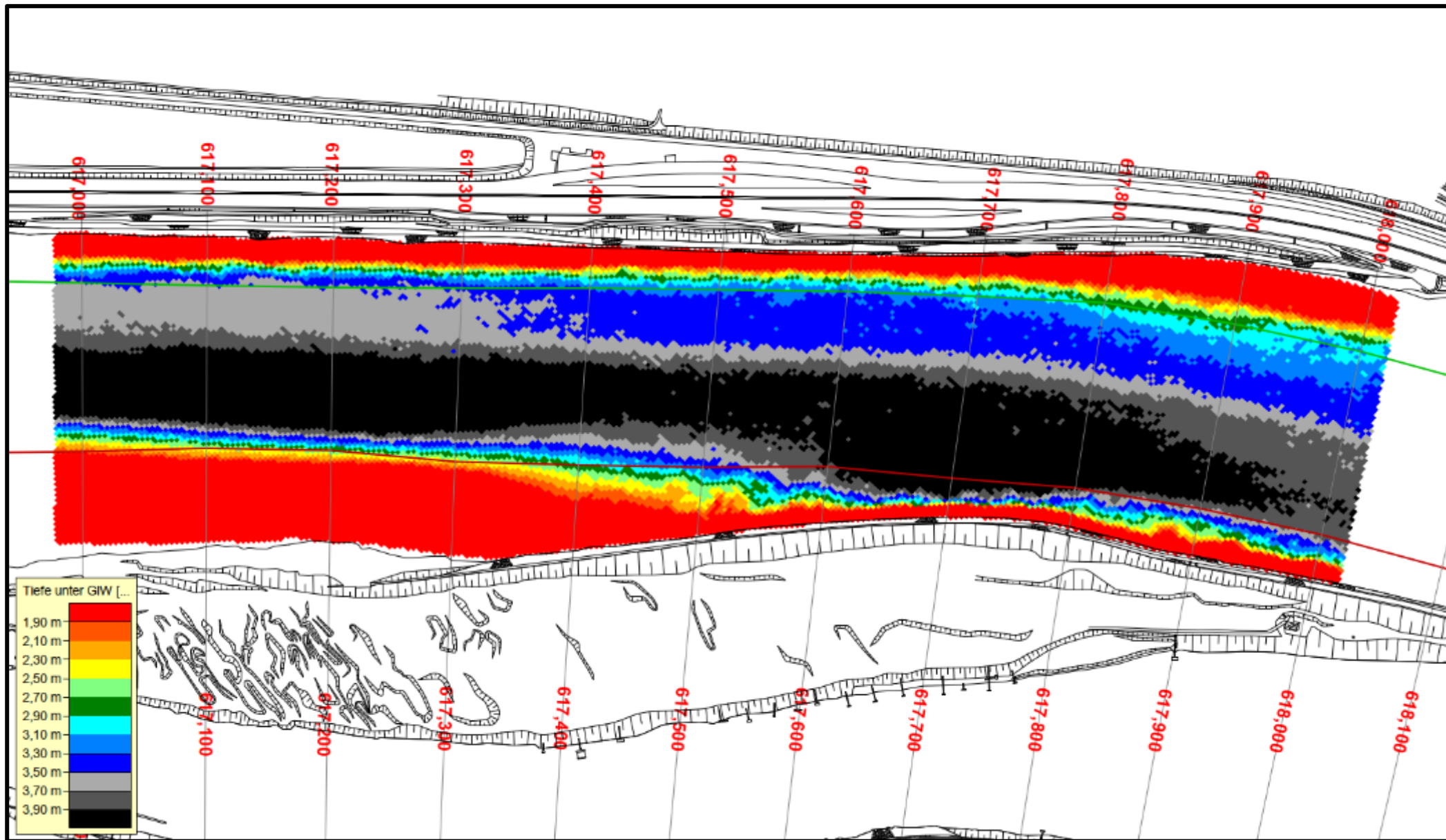
Messung vom 07.02.2022

Rhein-km 615,0 - 616,0



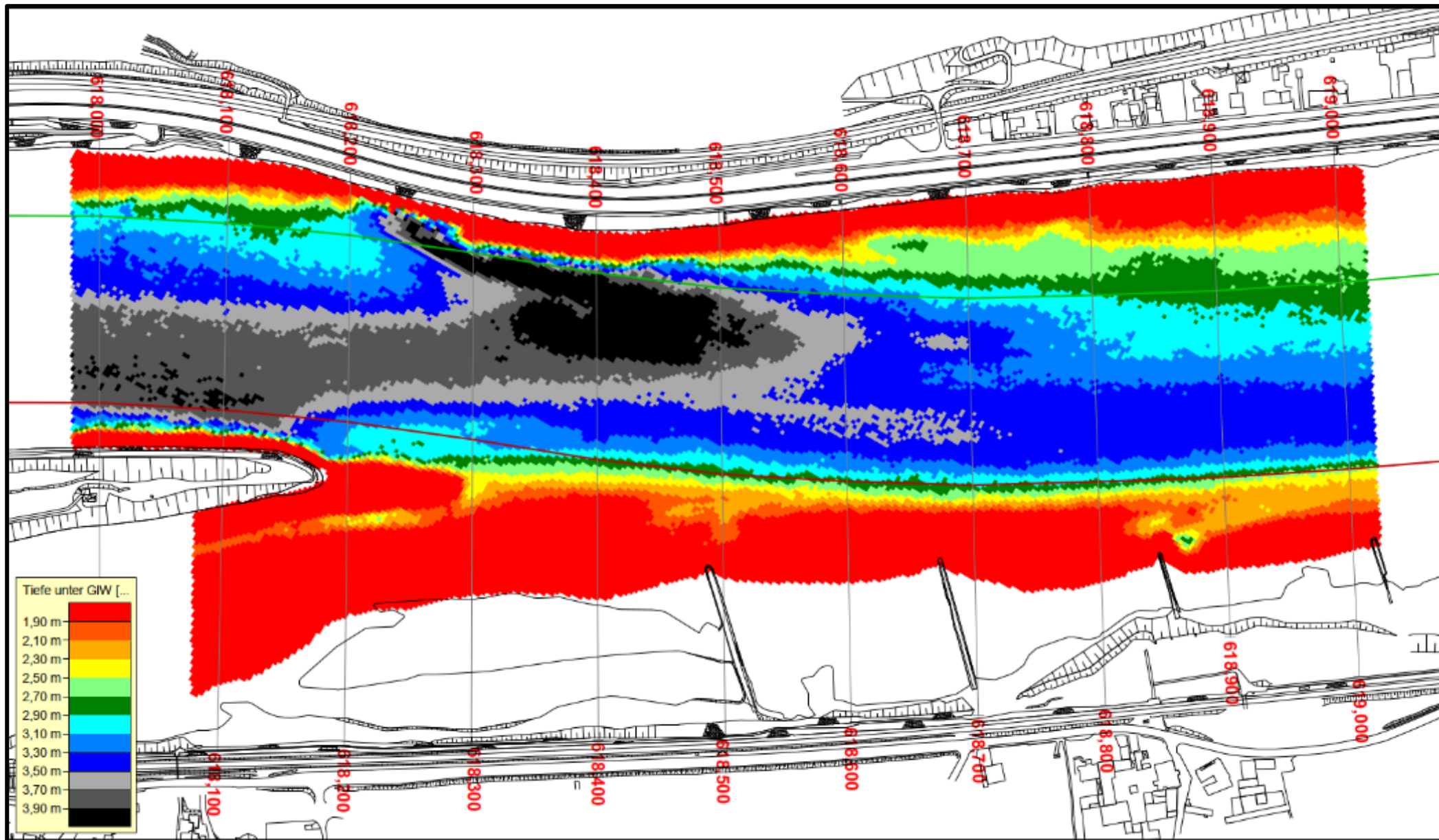
Messung vom 07.02.2022

Rhein-km 616,0 - 617,0



Messung vom 08.02.2022

Rhein-km 617,0 - 618,0



Messung vom 08.02.2022

Rhein-km 618,0 - 619,0

