

Tiefenkarten des Rheins von km 580.0 bis km 592.0

Herausgeber: Wasserstraßen- und Schifffahrtsamt Rhein
Ausgabe vom: 15.05.2022



Fahrrinntiefe: 2,10 m unter gleichwertigem Wasserstand (GIW 2012)

Kartendarstellung: Auf den Tiefenkarten werden das linke und das rechte Ufer, die Kilometrierung und die Sohle des Rheins in Form von farbigen Flächen dargestellt.

Die Farben der Flächen entsprechen der Tiefe unter GIW:



- gelbe/orange/rote Flächen = Sohle liegt weniger als 2,10 m unter GIW

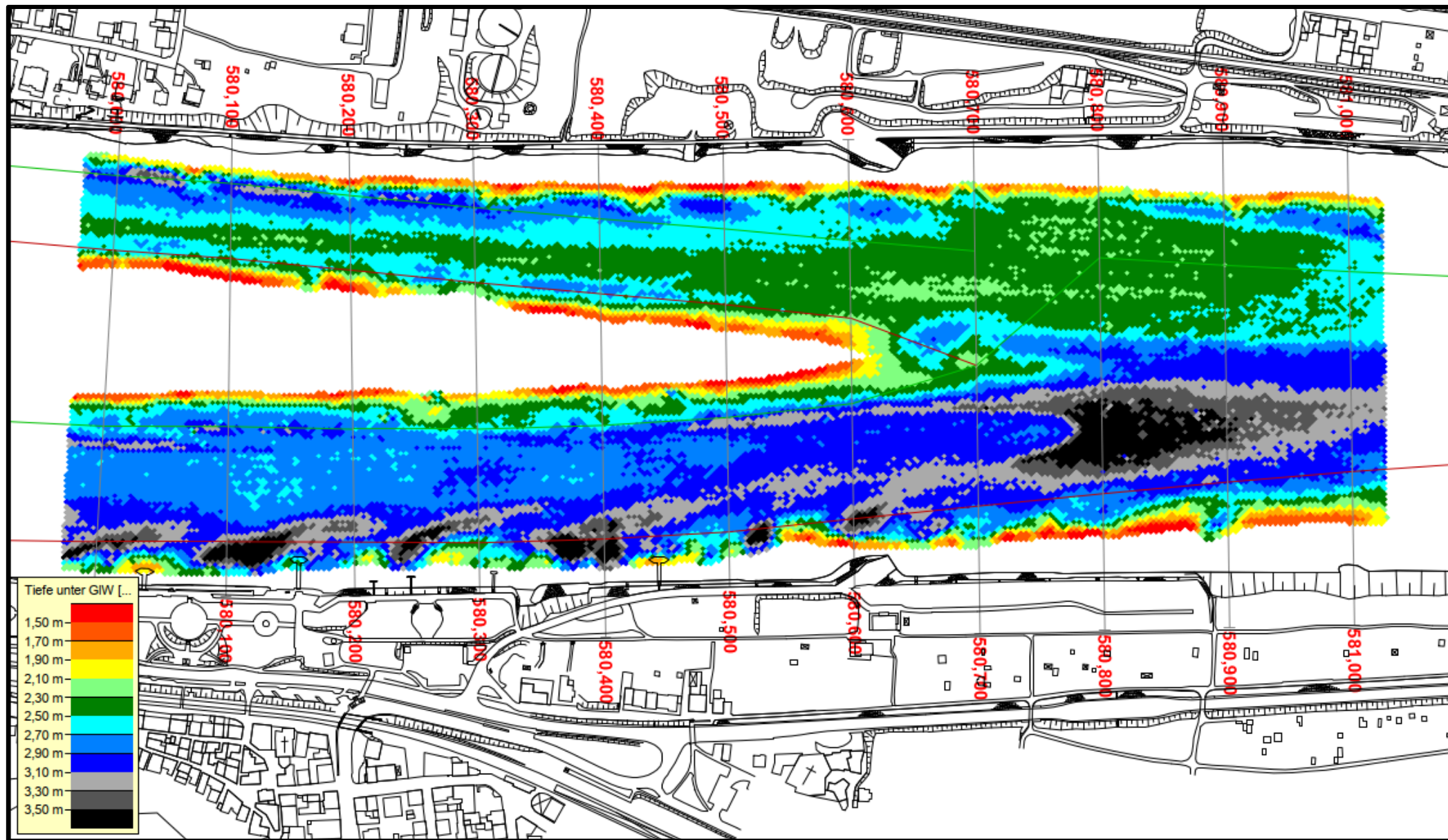
- grüne/blau Flächen = Sohle liegt zwischen 2,10 m und 3,10 m unter GIW

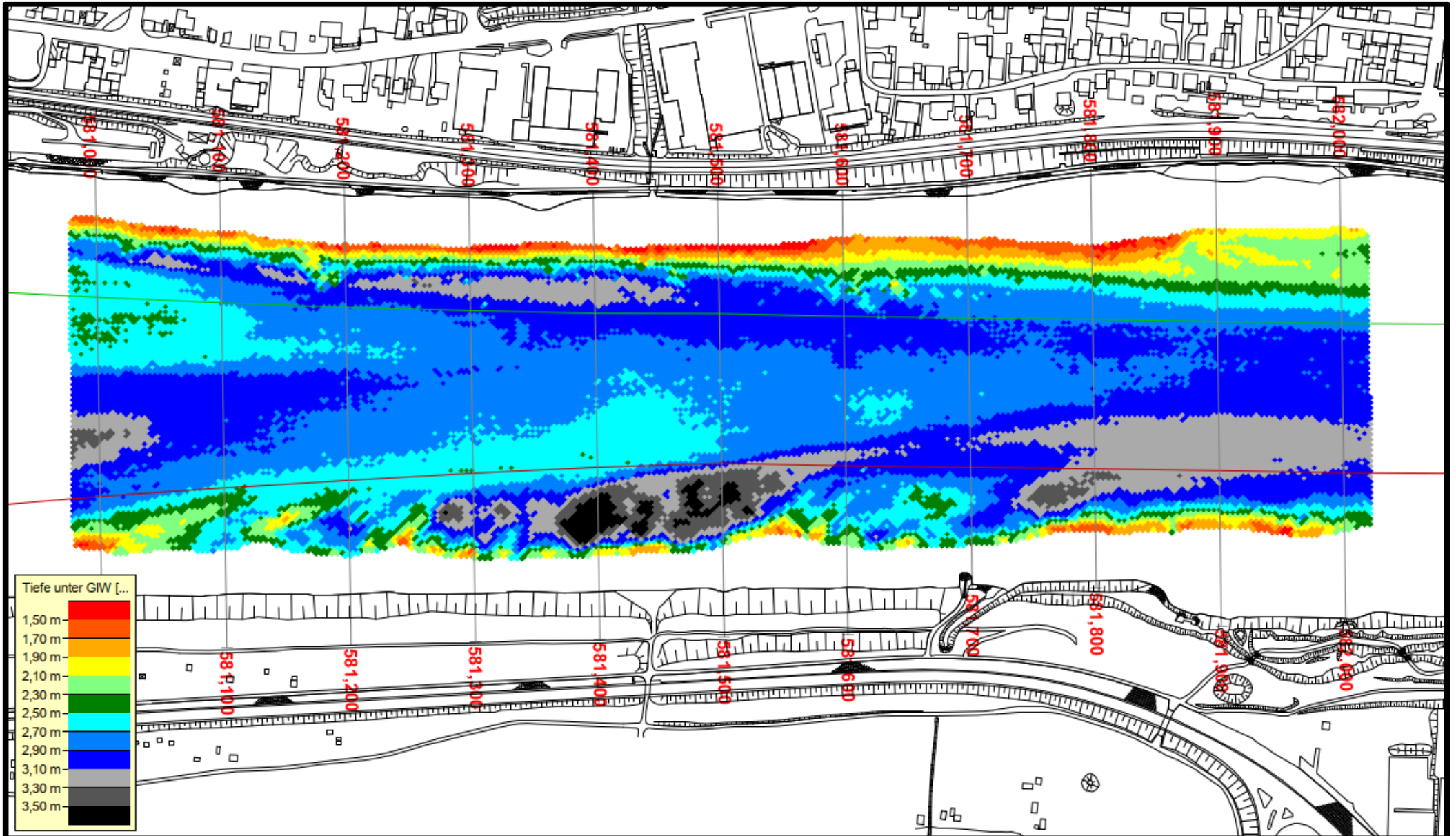
- graue/schwarze Flächen = Sohle ist mehr als 3,10 m unter GIW

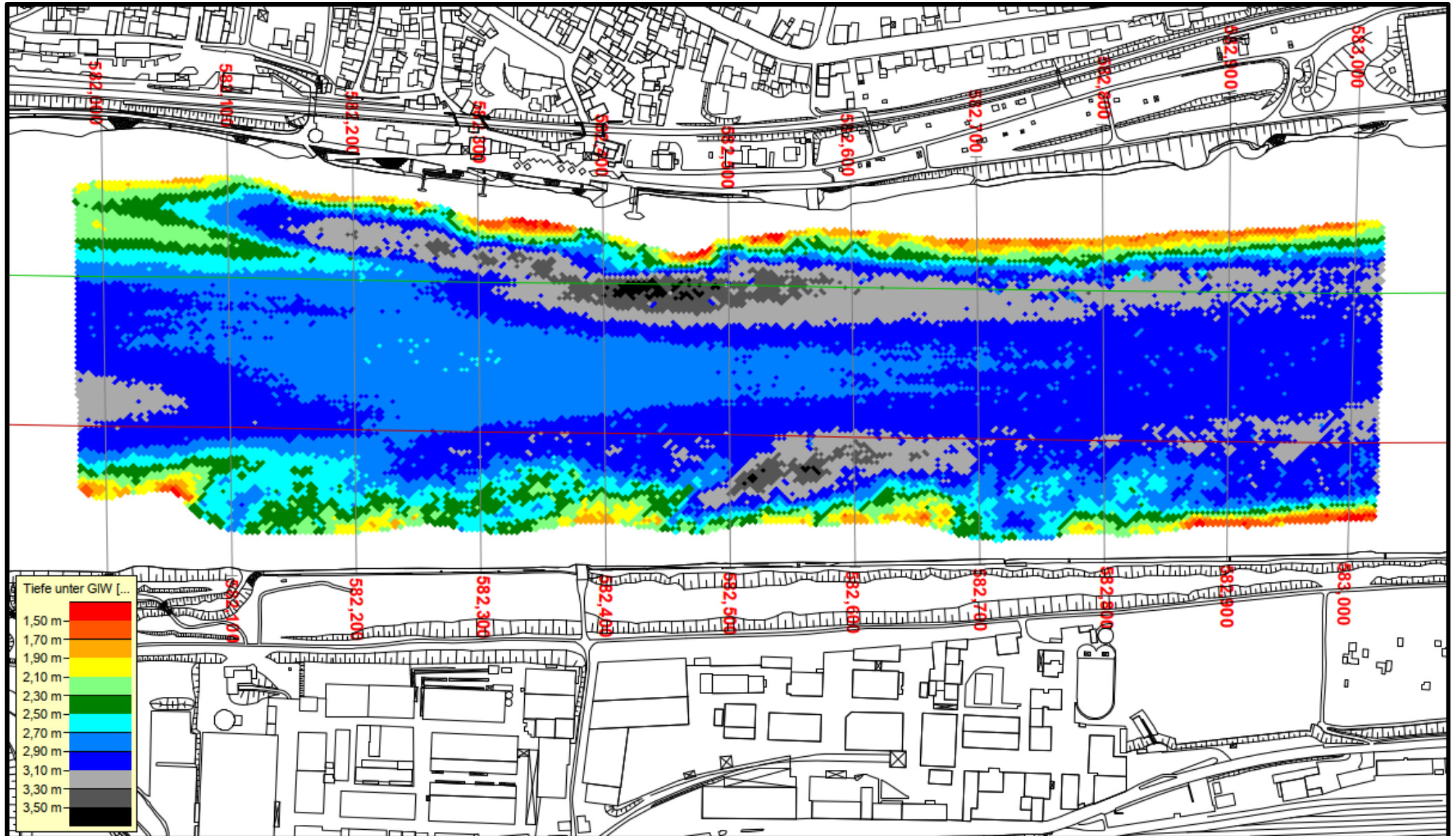
Diese Farblegende befindet sich auf jeder Tiefenkarte in der linken unteren Ecke.

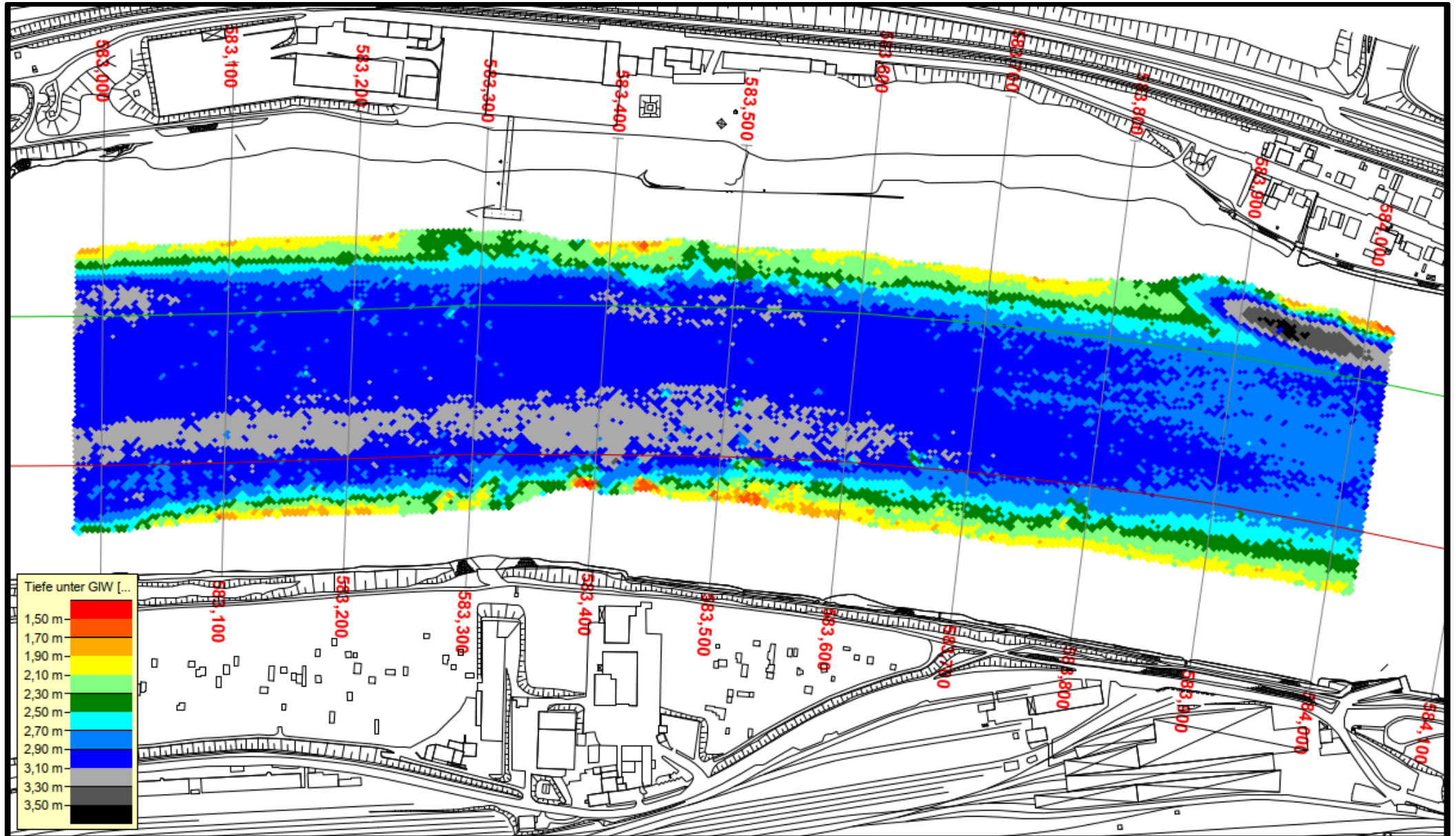
Bei der Nutzung der Tiefenkarten ist folgendes zu beachten:

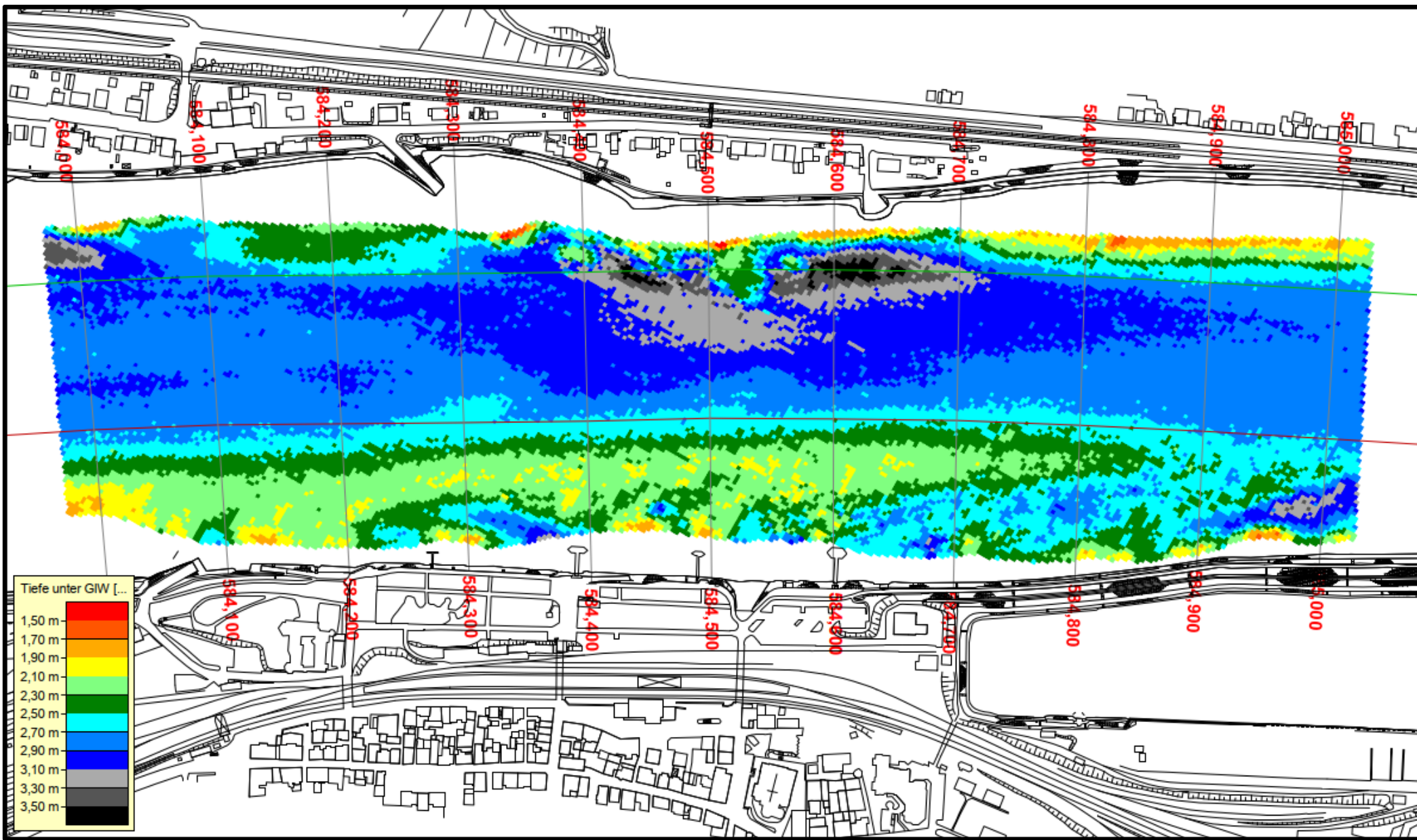
- die Karten geben die Situation zum Zeitpunkt der Messung wieder
- die Sohle kann sich auf Grund unterschiedlicher Einflüsse zwischenzeitlich geändert haben
- für die Richtigkeit und Vollständigkeit der Daten wird keine Gewähr gegeben





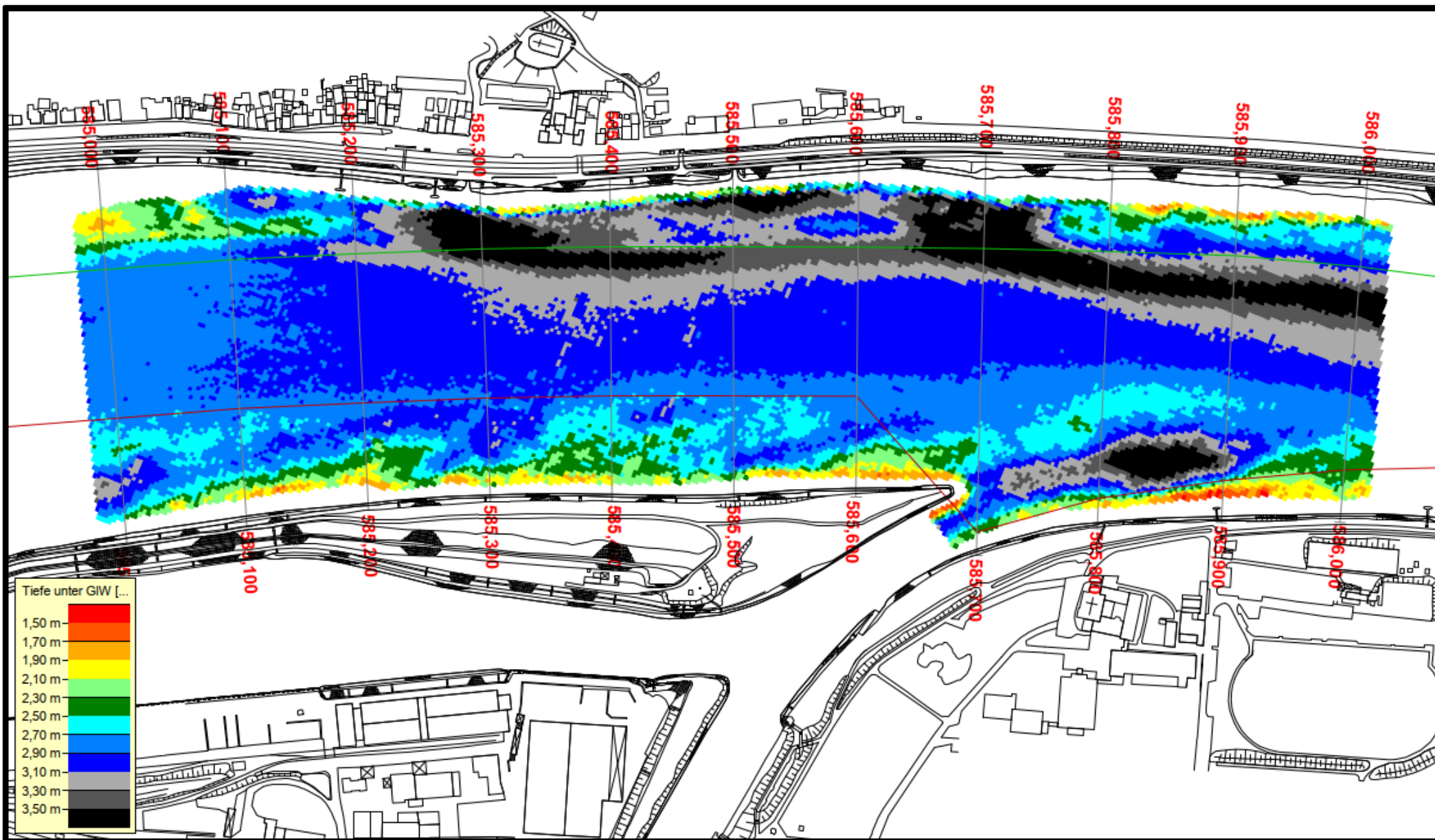






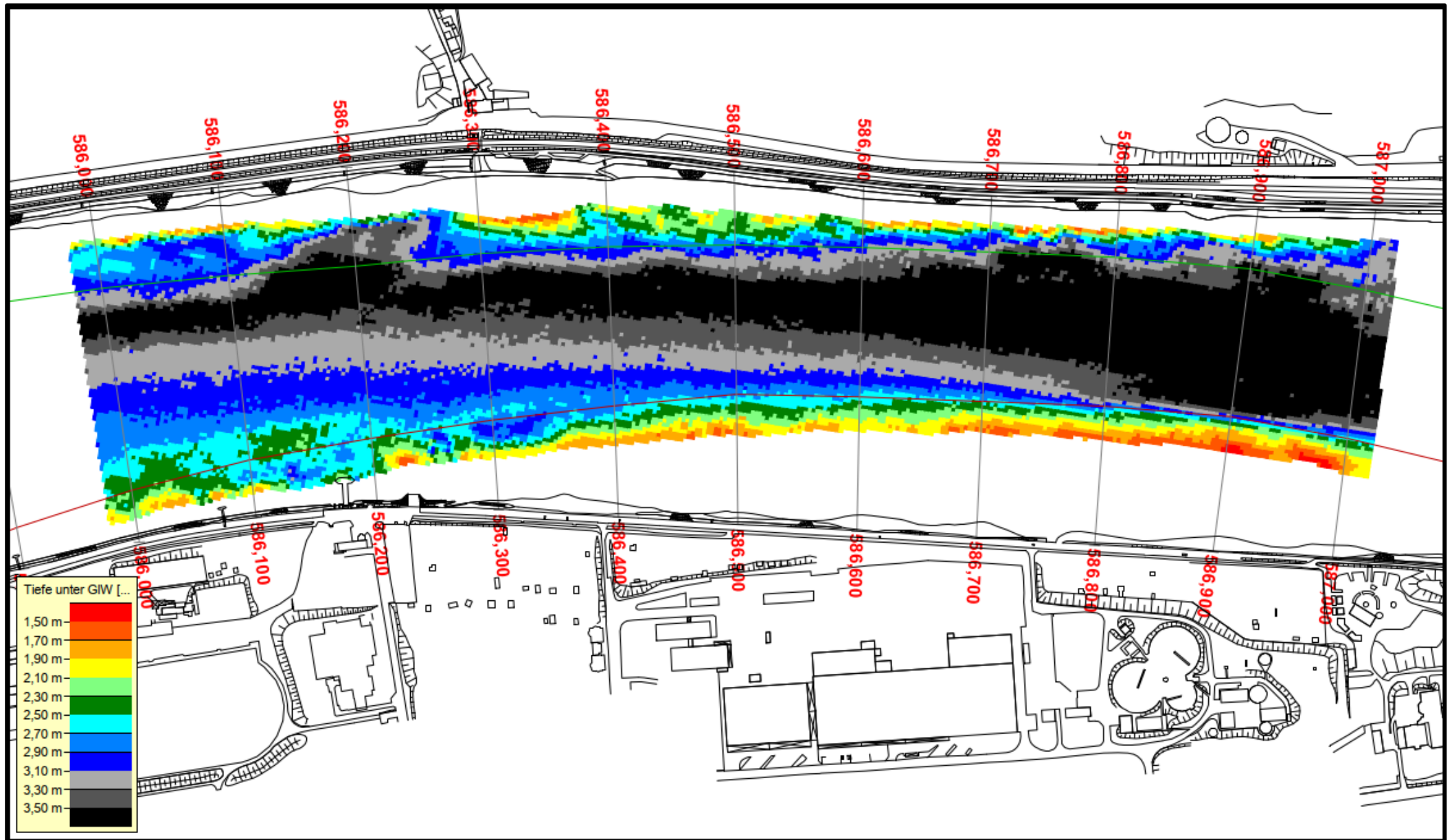
Messung vom 17.11.2021

Rhein-km 584,0 - 585,0



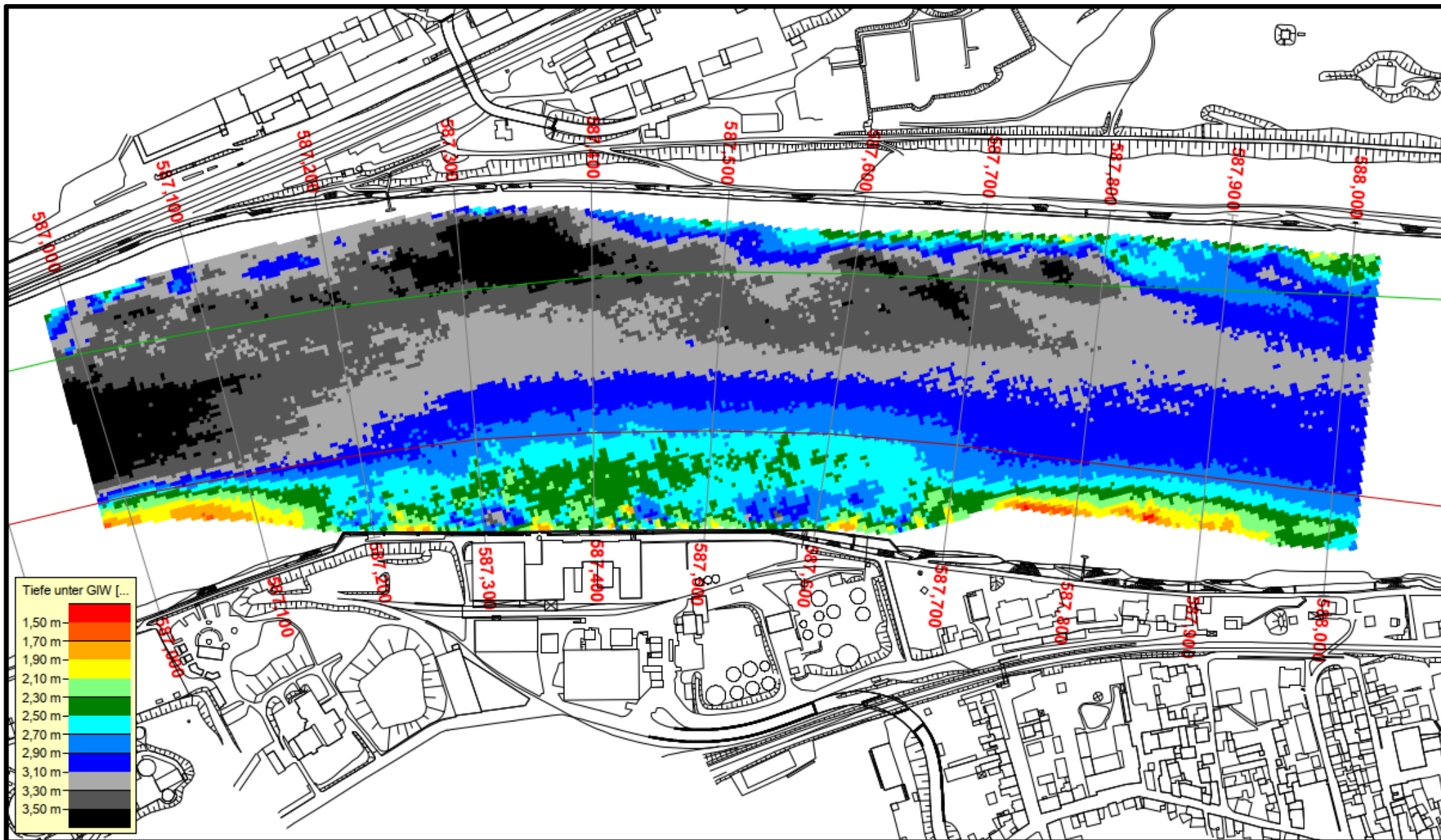
Messung vom 18.11.2021

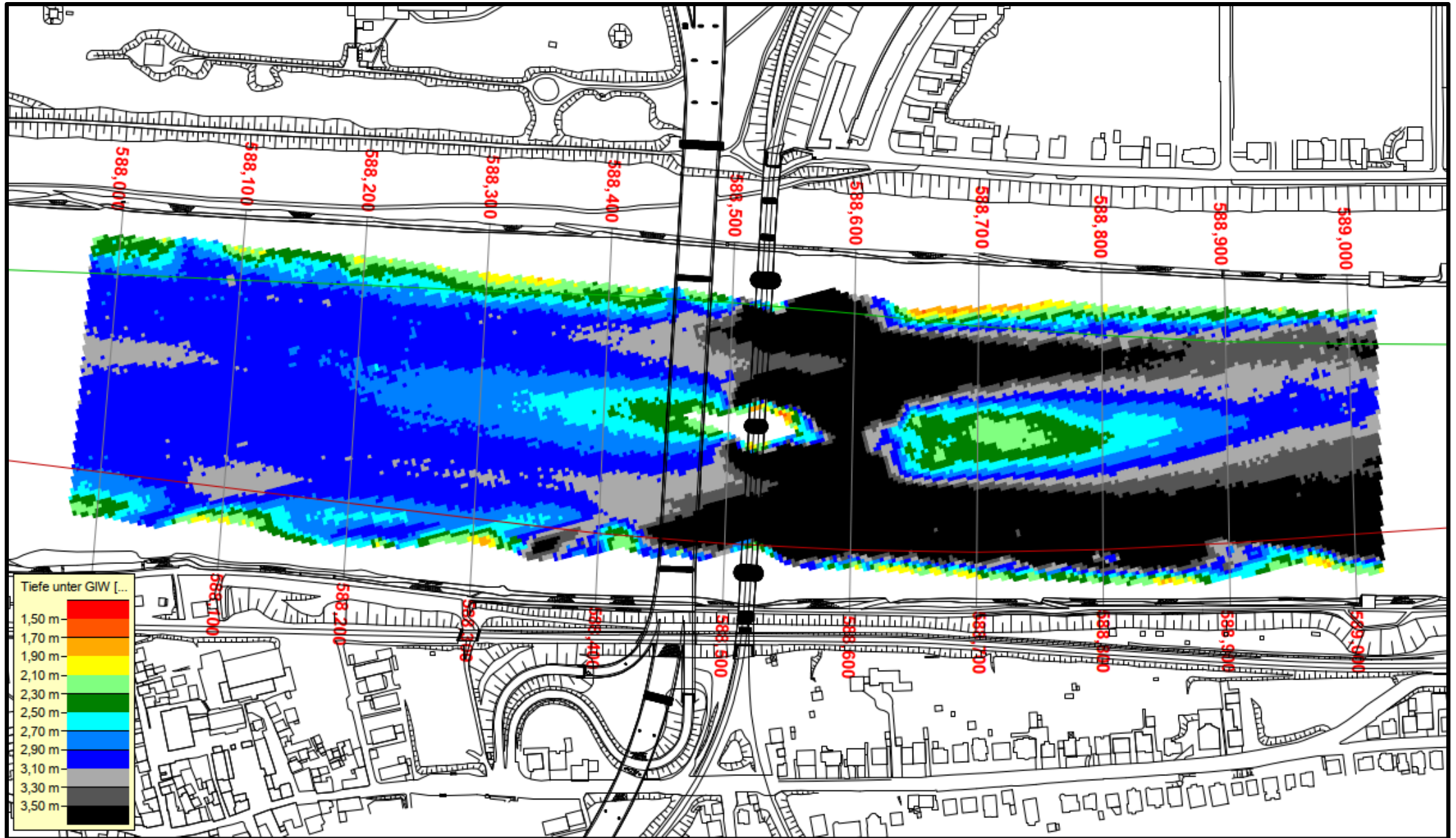
Rhein-km 585,0 - 586,0



Messung vom 18.11.2021

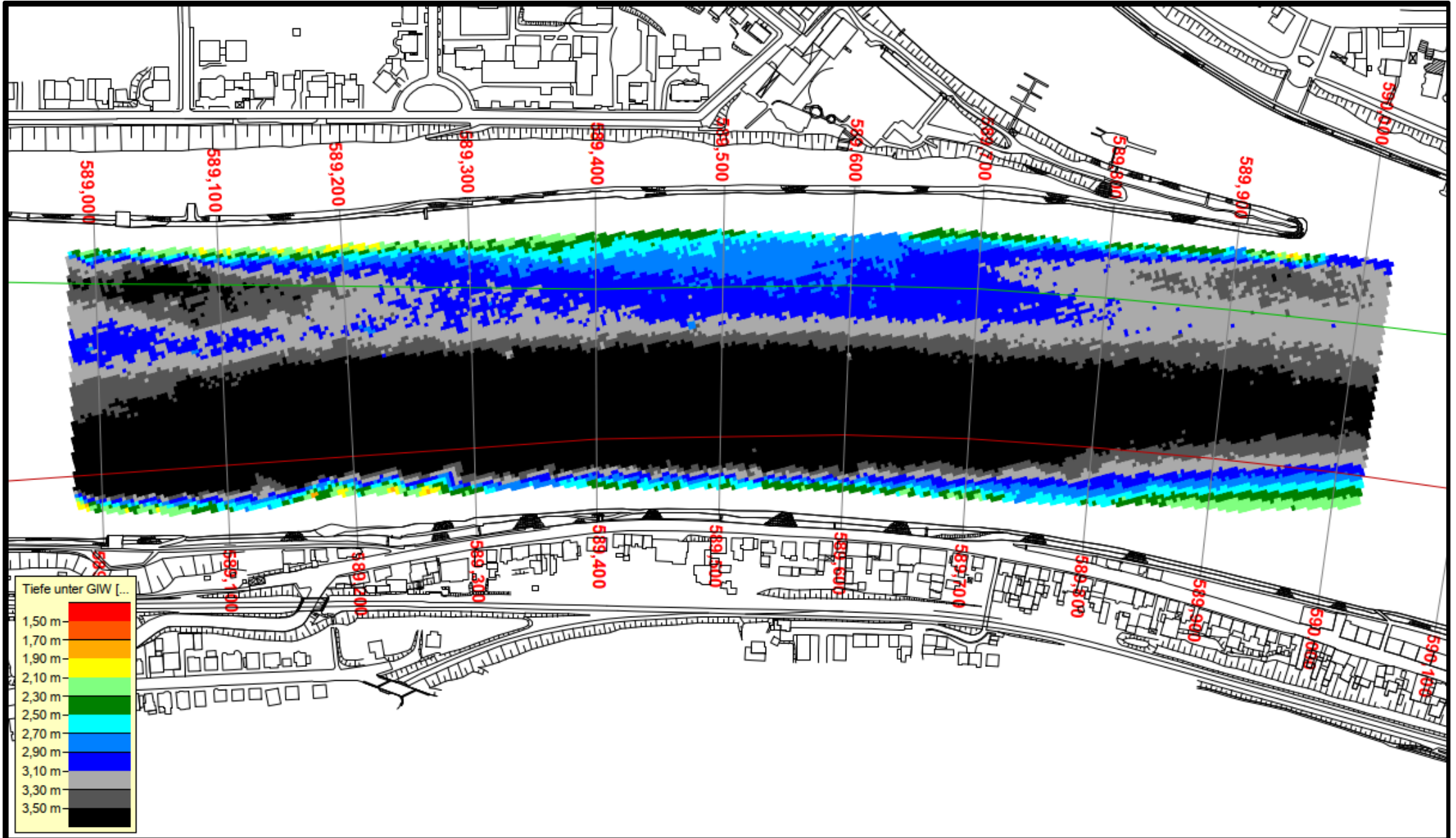
Rhein-km 586,0 - 587,0





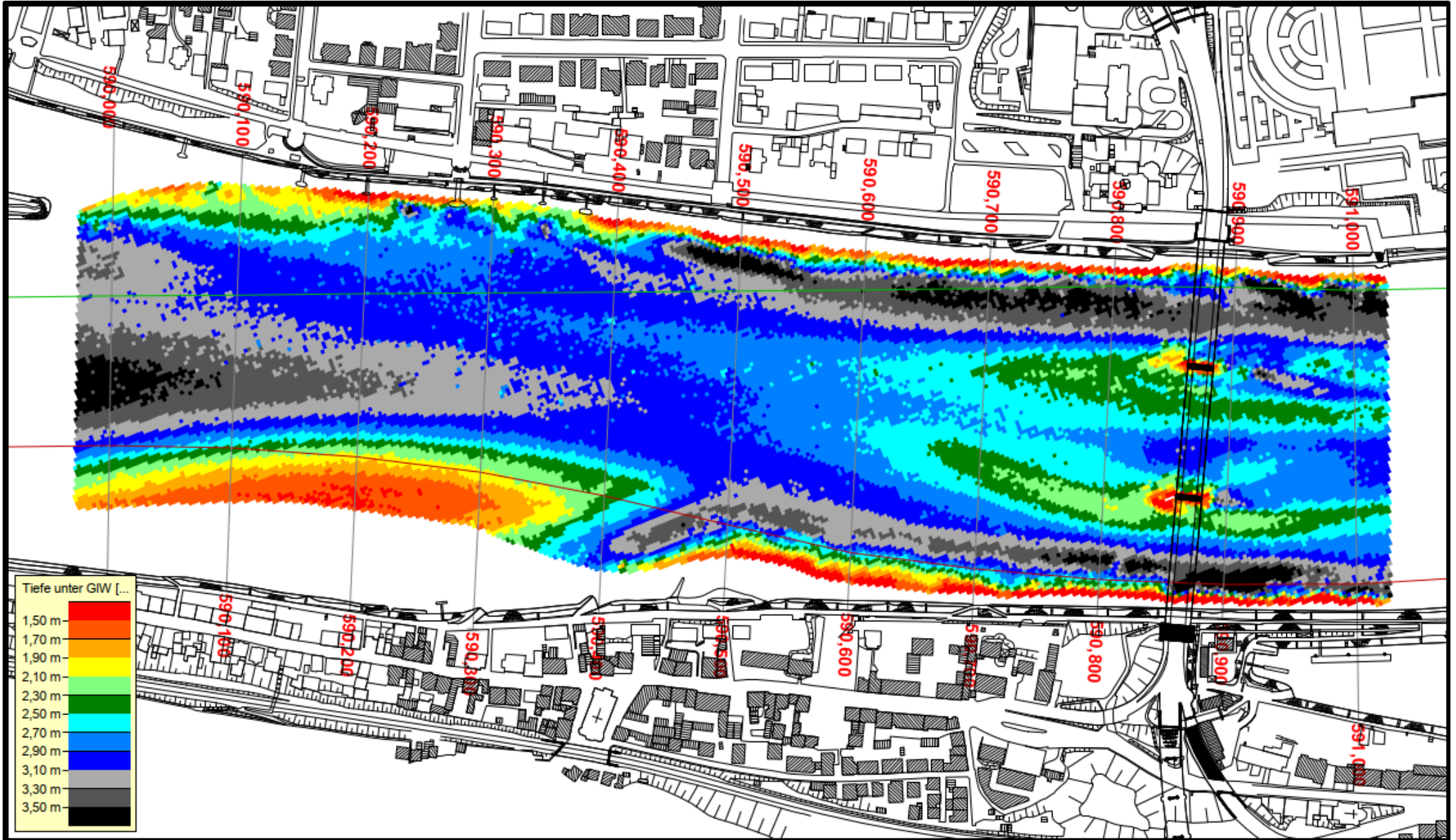
Messung vom 22.11.2021

Rhein-km 588,0 - 589,0



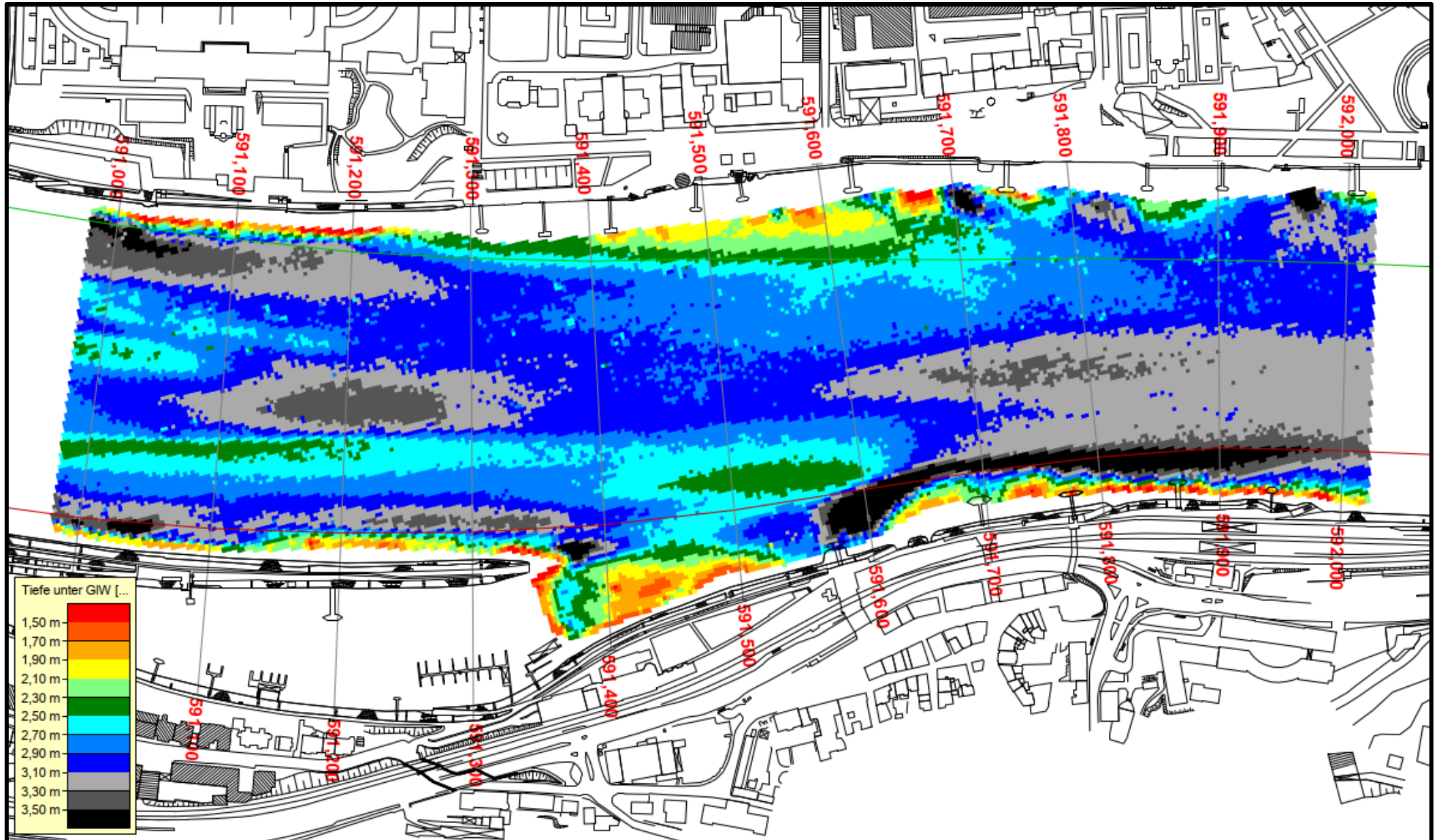
Messung vom 22.11.2021

Rhein-km 589,0 - 590,0



Messung vom 27.09.2021

Rhein-km 590,0 - 591,0



Messung vom 28.09.2021

Rhein-km 591,0 - 592,0